

คู่มือสำหรับประชาชน

งานที่ให้บริการ

การขออนุญาตจับจองที่ดินในเขตทรงสงวน อำเภอสัตหีบ จังหวัดชลบุรี

หน่วยงานที่รับผิดชอบ

คณะกรรมการพิจารณาการอนุญาตให้ราษฎรจับจองที่ดินในเขตทรงสงวนฯ

ขอบเขตการให้บริการ

สถานที่/ช่องทางการให้บริการติดต่อสอบถาม

กองอสังหาริมทรัพย์ ฐานทัพเรือสัตหีบ

โทรศัพท์ : 0 2466 1180 ต่อ 71148

โทรสาร : 0 3843 7955

หรือ www.navy.mi.th/logistic

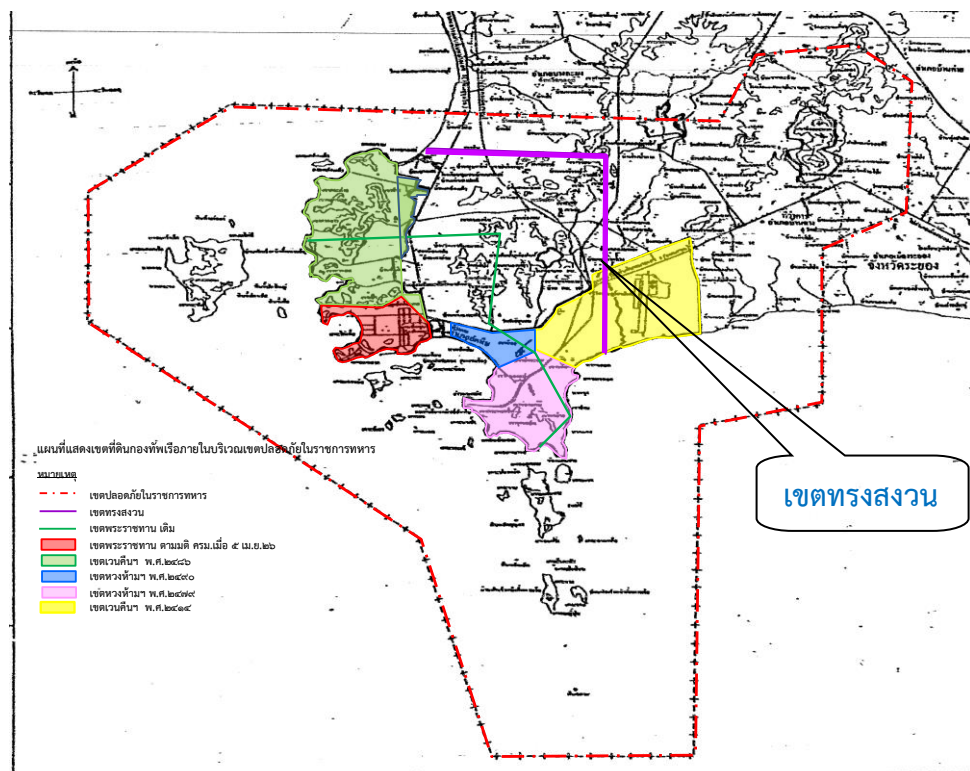
ระยะเวลาเปิดให้บริการ

วันและเวลาราชการ

(เว้นวันหยุดราชการ และวันนักขัตฤกษ์)

หลักเกณฑ์ และเงื่อนไขในการพิจารณาอนุญาต

แนวเขตที่ดินในเขตทรงสงวนครอบคลุมพื้นที่ 4 ตำบล ได้แก่ ตำบลนาจอมเทียน (บางส่วน) ตั้งแต่ กม.ที่ 163 + 700 ตำบลบางเสร่ ตำบลสัตหีบ และตำบลพลูตาหลวง(บางส่วน) กม.ที่ ๑๘๖ + 80 เมตร เนื้อที่ ทั้งหมดประมาณ 70,457 ไร่ ด้านหนึ่ง ตั้งแต่ทางเวียนทิศตะวันออกเฉียงเหนือแห่งหมู่บ้านบางเสร่ แลเลียบ ต่อมาริมฝั่งทะเลผ่านแหลมเกล็ดแก้ว และแหลมต่าง ๆ ตลอดไปจนบ้านสัตหีบ และแหลมแสมสารไปจรดปาก คลองไผ่ทิศตะวันออกเฉียงเหนือแห่งบ้านชลด อีกด้านหนึ่ง จากคลองไผ่ตัดเส้นตรงไปบนฝั่งจนบรรจบกับ ทางเวียนติดทิศตะวันออกเฉียงเหนือแห่งบ้านบางเสร่ เป็นอาณาเขตตอนหนึ่ง อีกตอนหนึ่ง บรรดาหมู่เกาะ ทั้งหลายริมฝั่งทะเลอันได้กล่าวแล้วในตอนข้างบนนี้ มีหมู่เกาะล้าน เป็นต้น ตลอดไปจนถึงเกาะคราม แลหมู่เกาะพระ เกาะแสมสาร รวมทั้งเกาะจวง เกาะจันทร์ด้วย เป็นอาณาเขตที่สงวนตอนหนึ่ง



หลักเกณฑ์ในการอนุญาตให้ราษฎรจับจองที่ดินในเขตทรงสงวน อำเภอสัตหีบ จังหวัดชลบุรี ให้ปฏิบัติตามประกาศกองทัพเรือ เรื่อง หลักเกณฑ์ในการขออนุญาตให้ราษฎรจับจองที่ดินในเขต ทรงสงวน อำเภอสัตหีบ จังหวัดชลบุรี ลง 24 พ.ย.56 ที่ประกาศไว้ในราชกิจจานุเบกษา เล่ม 131 ตอนพิเศษ 2 ง หน้า 28 เมื่อ 7 มกราคม 2557

1. ราษฎรที่ขออนุญาตจับจองที่ดินในเขตทรงสงวนต้องเป็นผู้มีสัญชาติไทย หรือถ้าเป็นนิติบุคคลต้องมีผู้มีสัญชาติไทยเป็นผู้ถือหุ้นส่วนใหญ่ ตามสัดส่วนที่กฎหมายกำหนด

2. ที่ดินที่ราษฎรยื่นขออนุญาตจับจองที่ดินในเขตทรงสงวน ต้องไม่เป็นที่ราชพัสดุ ที่หวงห้ามที่สาธารณประโยชน์ หรือที่ดินของรัฐทุกประเภท กรณีที่ดินนั้นมีข้อพิพาทกับส่วนราชการใด ต้องมีผลการพิสูจน์สิทธิที่ดินจากคณะกรรมการแก้ไขปัญหาการบุกรุกที่ดินของรัฐจังหวัด (กบร.จังหวัด) หรือคณะกรรมการแก้ไขปัญหาการบุกรุกที่ดินของรัฐ (กบร.) รวมทั้งส่วนราชการที่เป็นคู่กรณีมีความเห็นพ้องด้วยกับมติของ กบร.จังหวัด หรือ กบร. ว่าที่ดินเป็นของราษฎรหรือมีคำพิพากษาของศาลถึงที่สุดว่าที่ดินดังกล่าวเป็นของราษฎร

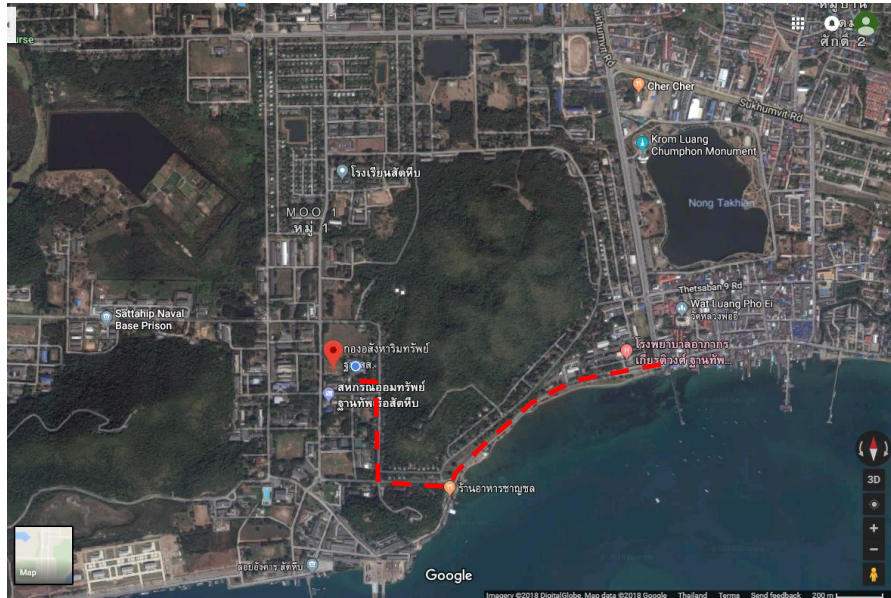
3. ที่ดินที่ราษฎรยื่นขอจับจองในเขตทรงสงวน ต้องไม่เป็นที่เขา ที่ภูเขา และปริมณฑล 40 เมตร รอบที่เขา ที่ภูเขา ตามแผนที่แสดงขอบเขตที่เขา ที่ภูเขา และพื้นที่ที่มีความลาดชันเกินร้อยละ 35 อำเภอสัตหีบ จังหวัดชลบุรี UTM GRID ระวัง 5134 I และระวัง 5134 II ซึ่งกรมพัฒนาที่ดินจัดทำขึ้นในปี พ.ศ.2546 (แผนที่ฉบับที่ 2) ทั้งนี้ ในกรณีที่ดินที่ราษฎรยื่นขอจับจองเป็นที่คาบเกี่ยวกับที่เขา ที่ภูเขา และปริมณฑล 40 เมตร รอบที่เขา ที่ภูเขา และพื้นที่ที่มีความลาดชันเกินร้อยละ 35 อำเภอสัตหีบ จังหวัดชลบุรี คณะกรรมการพิจารณาการอนุญาตให้ราษฎรจับจองที่ดินในเขตทรงสงวน อำเภอสัตหีบ จังหวัดชลบุรี จะเสนอกองทัพเรือ เพื่ออนุญาตให้จับจองเฉพาะที่ดินที่อยู่นอกเขตดังกล่าว

4. ราษฎรที่ยื่นคำร้องขอจับจองที่ดินในเขตทรงสงวน โดยได้นำเจ้าหน้าที่ของคณะทำงานตรวจสอบการจับจองที่ดินในเขตทรงสงวน อำเภอสัตหีบ จังหวัดชลบุรี ไปตรวจสอบที่ดินแล้วเจ้าหน้าที่คณะทำงานตรวจสอบการจับจองที่ดินในเขตทรงสงวน อำเภอสัตหีบ จังหวัดชลบุรี คาดว่า จะเป็นที่ดินที่มีปัญหา หรือเป็นที่เขา ที่ภูเขา และปริมณฑล 40 เมตร รอบที่เขา ที่ภูเขา ตามแผนที่แสดงขอบเขตที่เขา ที่ภูเขา และพื้นที่ที่มีความลาดชันเกินร้อยละ ๓๕ อำเภอสัตหีบ จังหวัดชลบุรี UTM GRID ระวัง 5134 I และระวัง 5134 II ซึ่งกรมพัฒนาที่ดินจัดทำขึ้นในปี พ.ศ.2546 (แผนที่ฉบับที่ 2) ให้ราษฎรไปยื่นขอรังวัดตรวจสอบแนวเขตกับสำนักงานที่ดินจังหวัดชลบุรี สาขาสัตหีบ เพื่อให้ได้คำพิพากษาที่ตั้งของแปลงที่ดินที่ถูกต้องแล้วให้ราษฎรมายื่นคำร้องขอจับจองที่ดินในเขตทรงสงวน ตามขั้นตอนต่อไป

5. ราษฎรที่ยื่นคำร้องขอจับจองที่ดินในเขตทรงสงวนแล้ว มิได้นำเจ้าหน้าที่คณะทำงานตรวจสอบการจับจองที่ดินในเขตทรงสงวน อำเภอสัตหีบ จังหวัดชลบุรี ไปตรวจสอบที่ดิน หรือเจ้าหน้าที่คณะทำงานตรวจสอบการจับจองที่ดินในเขตทรงสงวน อำเภอสัตหีบ จังหวัดชลบุรี ไม่สามารถติดต่อราษฎรมาดำเนินการนำตรวจสอบที่ดินได้ภายในระยะเวลา 30 วัน นับตั้งแต่วันที่เจ้าหน้าที่มีหนังสือแจ้งให้ทราบ คณะกรรมการพิจารณาการอนุญาตให้ราษฎรจับจองที่ดินในเขตทรงสงวน อำเภอสัตหีบ จังหวัดชลบุรี จะยกเลิกคำร้องดังกล่าว และจำหน่ายออกจากบัญชีการรับคำร้องต่อไป

6. ที่ดินที่ราษฎรได้รับอนุญาตจากกองทัพเรือให้จับจองในเขตทรงสงวนแล้ว ยังคงเป็นที่ดินในเขตทรงสงวน โดยกองทัพเรือขอสงวนสิทธิ หากตรวจพบภายหลังว่า ที่ดินที่ได้รับอนุญาตให้จับจองไม่เป็นไปตามเงื่อนไขในข้อ 1 - 4 กองทัพเรือจะเพิกถอนการอนุญาต รวมทั้งจะเสนอกรมที่ดินเพิกถอนหนังสือแสดงสิทธิในที่ดินโดยราษฎรไม่มีสิทธิโต้แย้งหรือเรียกร้องค่าเสียหายใด ๆ

สถานที่ติดต่อขออนุญาต
กองอสังหาริมทรัพย์ ฐานทัพเรือสัตหีบ



ขั้นตอนและระยะเวลาการอนุญาต

ขั้นตอนในการขออนุญาต

หน่วยงานผู้รับผิดชอบ

1. ราษฎรที่มีความประสงค์จะขออนุญาตจับจองฯ ยื่นคำร้อง
(ระยะเวลา 51 วัน)

กองอสังหาริมทรัพย์ ฐานทัพเรือสัตหีบ

2. ประชุมคณะกรรมการพิจารณาการอนุญาตให้ราษฎร
จับจองที่ดินในเขตทรงสงวนฯ เพื่อพิจารณาว่า
ไม่ขัดต่อหลักเกณฑ์ที่ ทร.กำหนด และเสนอ
สธน.ทร.
(ระยะเวลา 7 วัน)

กองอสังหาริมทรัพย์ ฐานทัพเรือสัตหีบ

3. สธน.ทร.จัดทำใบอนุญาต
(ระยะเวลา 7 วัน)

สธน.ทร.

4. ทร.ลงนามในใบอนุญาต
(ระยะเวลา 3 วัน)

5. ส่งสำเนาใบอนุญาตให้สำนักงานที่ดินจังหวัดชลบุรี
สาขาสัตหีบ พร้อมกับส่งไปรษณียบัตรให้ราษฎรที่
ขออนุญาตจับจองฯ เพื่อไปติดต่อสำนักงานที่ดินฯ
(ระยะเวลา 5 วัน)

คณะทำงานตรวจสอบฯ

ระยะเวลาในการดำเนินการ

ใช้ระยะเวลาทั้งสิ้น ไม่เกิน 73 วัน

รายการเอกสารหรือหลักฐาน

เอกสารหรือหลักฐานที่ต้องใช้

เอกสารประกอบคำร้องขออนุญาตจับจองที่ดินในเขตทรงสงวน อำเภอสัตหีบ จังหวัดชลบุรี อย่างละ 1 ฉบับ ดังนี้

1. สำเนาเอกสารสิทธิในที่ดินที่ต้องการขออนุญาตจับจองที่ดินในเขตทรงสงวน ฯ พร้อมฉบับจริง
2. บัตรประจำตัวประชาชนของผู้มีสิทธิในที่ดิน ตามข้อ 1
3. ไปรษณียบัตร จ่าหน้าถึงตนเอง 1 ฉบับ เพื่อแจ้งให้ผู้ขออนุญาตดำเนินการนำเอกสารสิทธิที่ดินที่ได้รับอนุญาตจาก กองทัพเรือแล้ว ไปให้สำนักงานที่ดินจังหวัดชลบุรี สาขาสัตหีบ ประทับตรา

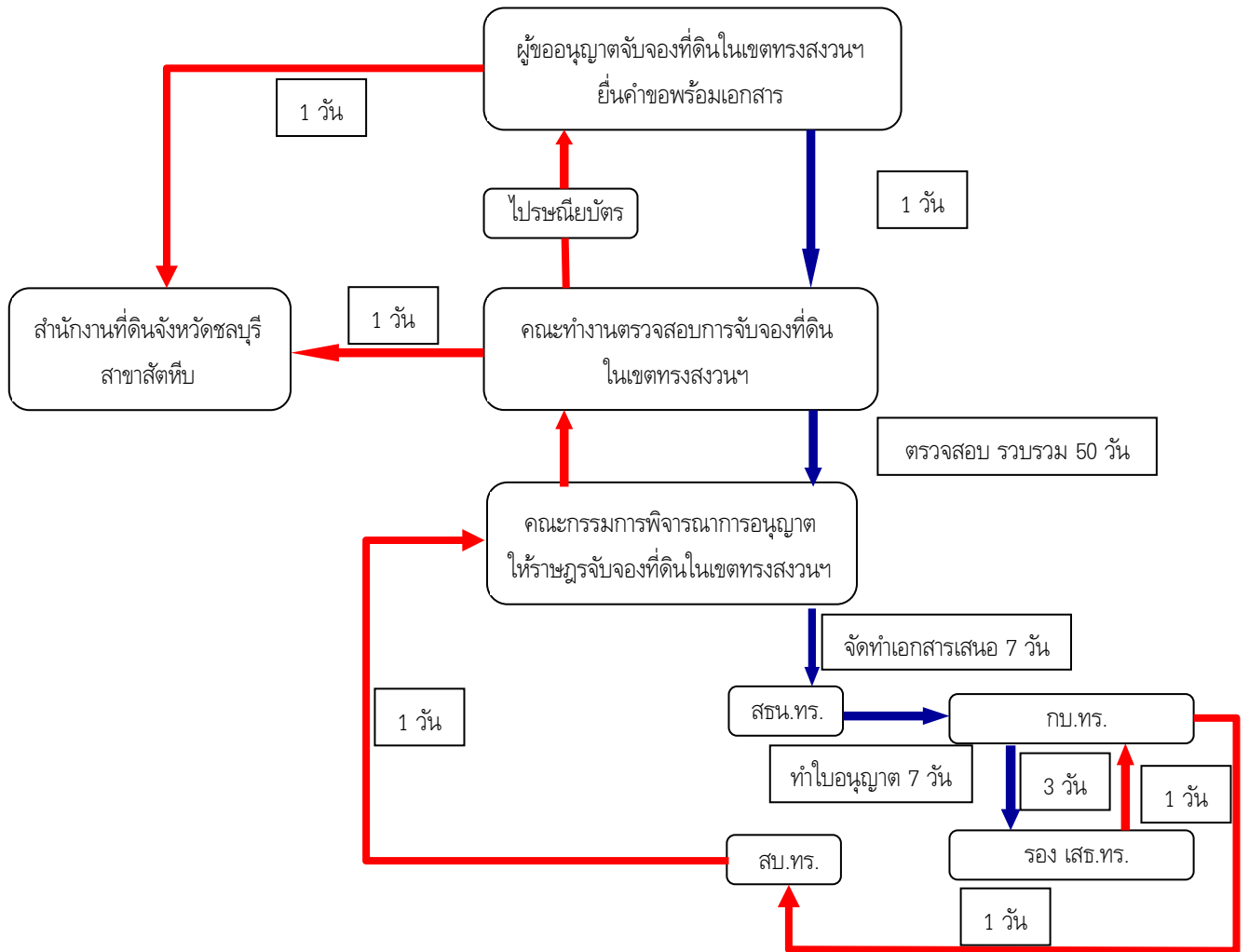
ค่าธรรมเนียม

ไม่เสียค่าธรรมเนียม

การรับเรื่องร้องเรียน

ถ้าการให้บริการไม่เป็นไปตามที่ระบุไว้ข้างต้นสามารถติดต่อเพื่อร้องเรียนได้ที่ กองอสังหาริมทรัพย์ ฐานทัพเรือสัตหีบ ตำบลสัตหีบ อำเภอสัตหีบ จังหวัดชลบุรี ๒๐๑๘๒ โทร. ๐ ๓๘๔๓ ๗๙๕๕ หรือเว็บไซต์ <http://www.navy.mi.th/snb> และ <http://www.navy.mi.th>

ขั้นตอนและระยะเวลาให้บริการ และหน่วยงานรับผิดชอบ



หมายเหตุ

- ➔ ขั้นตอนการเสนอหนังสือ
 - ➔ ขั้นตอนการส่งคืนใบอนุญาต
- ระยะเวลาการดำเนินการ ประมาณ 73 วัน

คำร้องขอจับจองทำประโยชน์ในที่ดินในเขตทรงสงวน

เขียนที่

วันที่

เรื่อง ขอจับจองทำประโยชน์ในที่ดินในเขตทรงสงวน

เรียน ผู้บัญชาการทหารเรือ

สิ่งที่ส่งมาด้วย สำเนาเอกสารจำนวน.....ฉบับ

๑. ด้วยข้าพเจ้า.....

อยู่บ้านเลขที่.....หมู่ที่.....ตำบล.....อำเภอ.....จังหวัด.....

โทร.....มีความประสงค์จะขอจับจองทำประโยชน์ในที่ดินตามหลักฐาน.....

เลขที่.....ตั้งอยู่บริเวณ.....หมู่ที่.....ตำบล.....อำเภอ.....จังหวัดชลบุรี

เนื้อที่ประมาณ.....ไร่.....งาน.....ตารางวา ซึ่งได้ / ยังไม่ได้้นำเดินสำรวจออกโฉนด

ที่ดินไว้ตามหลักฐานหน้าสำรวจ.....เนื้อที่.....ไร่.....งาน.....ตารางวา

๒. เนื่องจากที่ดินแปลงนี้อยู่ในเขตทรงสงวน ตามพระบรมราชโองการของพระบาทสมเด็จพระมงกุฎเกล้าเจ้าอยู่หัว (รัชกาลที่ ๖ พ.ศ.๒๔๖๕) การเข้าจับจองทำประโยชน์ที่ดินจะต้องได้รับอนุญาตจากกองทัพเรือ ดังนั้น ข้าพเจ้าจึงขออนุญาตเข้าจับจองทำประโยชน์ในที่ดินดังกล่าว โดยข้าพเจ้ายินดีปฏิบัติตามเงื่อนไขของกองทัพเรือ ดังนี้

๒.๑ ราษฎรที่ขออนุญาตจับจองที่ดินในเขตทรงสงวน ต้องเป็นผู้มีสัญชาติไทย หรือถ้าเป็นนิติบุคคลต้องมีผู้มีสัญชาติไทยเป็นผู้ถือหุ้นส่วนใหญ่ตามสัดส่วนที่กฎหมายกำหนด

๒.๒ ที่ดินที่ราษฎรยื่นขออนุญาตจับจองที่ดินในเขตทรงสงวน ต้องไม่เป็นที่ราชพัสดุ ที่หวงห้ามที่สาธารณประโยชน์ หรือที่ดินของรัฐทุกประเภท กรณีที่ดินนั้นมีข้อพิพาทกับส่วนราชการใด ต้องมีผลการพิสูจน์สิทธิที่ดินจากคณะกรรมการแก้ไขปัญหาการบุกรุกที่ดินของรัฐจังหวัด (กบร.จังหวัด) หรือคณะกรรมการแก้ไขปัญหาการบุกรุกที่ดินของรัฐ (กบร.) รวมทั้งส่วนราชการที่เป็นคู่กรณีมีความเห็นพ้องต้องกับมติของ กบร.จังหวัด หรือ กบร. ว่าที่ดินเป็นของราษฎรหรือมีคำพิพากษาของศาลถึงที่สุดว่าที่ดินดังกล่าวเป็นของราษฎร

๒.๓ ที่ดินที่ราษฎรยื่นขออนุญาตจับจองในเขตทรงสงวน ต้องไม่เป็นที่เขา ที่ภูเขา และปริมาตร ๔๐ เมตร รอบที่เขา ที่ภูเขา ตามแผนที่แสดงขอบเขตที่เขา ที่ภูเขา และพื้นที่ที่มีความลาดชันเกินร้อยละ ๓๕ อำเภอสัตหีบ จังหวัดชลบุรี UTM GRID ระวัง ๕๑๓๔ I และระวัง ๕๑๓๔ II ซึ่งกรมพัฒนาที่ดินจัดทำขึ้นในปี พ.ศ.๒๕๔๖ (แผนที่ฉบับที่ ๒) ทั้งนี้ ในกรณีที่ดินที่ราษฎรยื่นจับจองเป็นที่คาบเกี่ยวกับที่เขา ที่ภูเขา และปริมาตร ๔๐ เมตร รอบที่เขา ที่ภูเขา และพื้นที่ที่มีความลาดชันเกินร้อยละ ๓๕ คณะกรรมการพิจารณาการอนุญาตให้ราษฎรจับจองที่ดินในเขตทรงสงวน อำเภอสัตหีบ จังหวัดชลบุรี จะเสนอกองทัพเรือเพื่ออนุญาตให้จับจองเฉพาะที่ดินที่อยู่นอกเขตดังกล่าว

๒.๔ ราษฎรที่ยื่นคำร้องขอจับจองที่ดินในเขตทรงสงวน โดยได้นำเจ้าหน้าที่ของคณะทำงานตรวจสอบการจับจองที่ดินในเขตทรงสงวน อำเภอสัตหีบ จังหวัดชลบุรี ไปตรวจสอบที่ดินแล้ว เจ้าหน้าที่คณะกรรมการตรวจสอบการจับจองที่ดินในเขตทรงสงวน อำเภอสัตหีบ จังหวัดชลบุรี คาดว่าน่าจะเป็นที่ดินที่มีปัญหา หรือเป็นที่เขา ที่ภูเขา และปริมาตร ๔๐ เมตร รอบที่เขา ที่ภูเขา ตามแผนที่แสดงขอบเขตที่เขา ที่ภูเขา และพื้นที่ที่มีความลาดชันเกินร้อยละ ๓๕ อำเภอสัตหีบ จังหวัดชลบุรี UTM GRID ระวัง ๕๑๓๔ I และระวัง ๕๑๓๔ II ซึ่ง กรมพัฒนาที่ดินจัดทำขึ้นในปี พ.ศ. ๒๕๔๖ (แผนที่ฉบับที่ ๒) ให้ราษฎรไปยื่นเรื่องขอรังวัดตรวจสอบแนวเขตกับสำนักงานที่ดินจังหวัดชลบุรี สาขาสัตหีบ เพื่อให้ได้คำพิพากษาที่ตั้งของแปลงที่ดินที่ถูกต้อง แล้วให้ราษฎรมายื่นคำร้องขอจับจองที่ดินในเขตทรงสงวนตามขั้นตอนต่อไป

๒.๕ ราษฎรที่ยื่นคำร้องขอจับจองที่ดินในเขตทรงสงวนแล้ว มิได้นำเจ้าหน้าที่คณะทำงานตรวจสอบการจับจองที่ดินในเขตทรงสงวน อำเภอสหัสขันธ์ จังหวัดชลบุรี ไปตรวจสอบที่ดิน หรือเจ้าหน้าที่คณะทำงานตรวจสอบการจับจองที่ดินในเขตทรงสงวน อำเภอสหัสขันธ์ จังหวัดชลบุรี ไม่สามารถติดต่อราษฎรมาดำเนินการนำตรวจสอบที่ดินได้ภายในระยะเวลา ๓๐ วัน นับตั้งแต่วันที่เจ้าหน้าที่มีหนังสือแจ้งให้ทราบ คณะกรรมการพิจารณาการอนุญาตให้ราษฎรจับจองที่ดินในเขตทรงสงวน อำเภอสหัสขันธ์ จังหวัดชลบุรี จะยกเลิกคำร้องดังกล่าว และจำหน่ายออกจากบัญชีการรับคำร้องต่อไป

๒.๖ ที่ดินที่ราษฎรได้รับอนุญาตจากกองทัพเรือให้จับจองในเขตทรงสงวนแล้ว ยังคงเป็นที่ดินทรงสงวน โดยกองทัพเรือขอสงวนสิทธิ หากตรวจสอบภายหลังว่า ที่ดินที่ได้รับอนุญาตให้จับจองไม่เป็นไปตามเงื่อนไขในข้อ ๑ - ๔ กองทัพเรือจะเพิกถอนการอนุญาต รวมทั้งจะเสนอกฎที่ดินเพิกถอนหนังสือแสดงสิทธิในที่ดินโดยราษฎรไม่มีสิทธิโต้แย้งหรือเรียกร้องค่าเสียหายใด ๆ

จึงเรียนมาเพื่อโปรดพิจารณาอนุญาตให้ข้าพเจ้าเข้าจับจองทำประโยชน์ในที่ดินดังกล่าวต่อไป

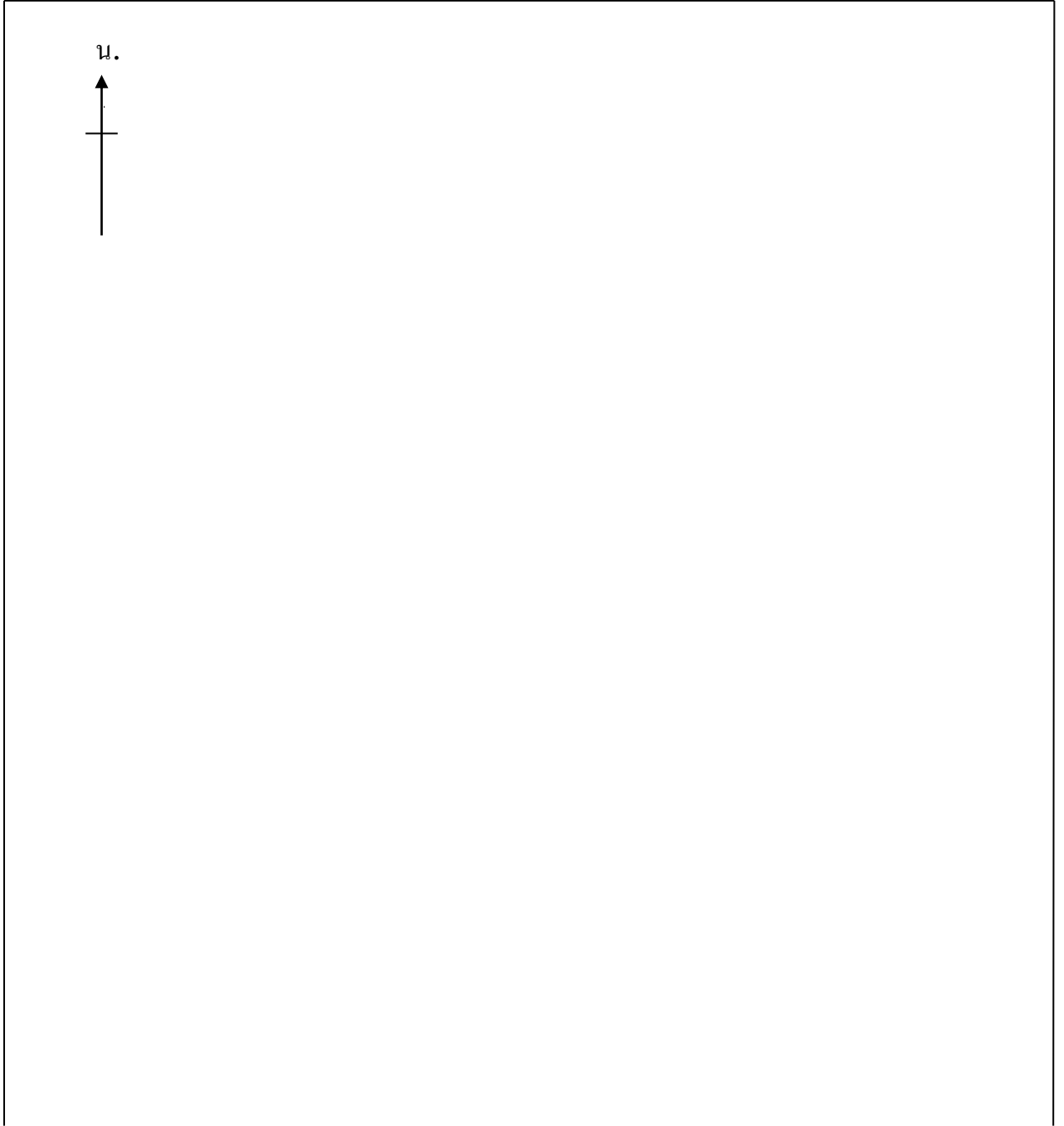
ขอแสดงความนับถือ

ลงชื่อ

(.....)

แผนที่สังเขปบริเวณที่ดิน ของ.....

น.ส.๓ , น.ส.๓ ข., น.ส.๓ ก., โฉนดที่ดิน, ไปใต้สวน เลขที่..... หน้าสำรวจ.....
ตำบล.....



.....

เจ้าหน้าที่ตรวจสอบ

แบบฟอร์มการตรวจสอบพื้นที่จริงในที่ดินเขตตรงสงวน

วันที่.....เดือน.....พ.ศ.....

ข้าพเจ้า.....เจ้าของที่ดิน
ตามเอกสารสิทธิ หลักฐาน.....เลขที่..... ตำบล.....
อำเภอ.....จังหวัดชลบุรี ได้นำเจ้าหน้าที่ฝ่ายตรวจสอบฯ ตรวจสอบพื้นที่ที่
ขออนุญาตจับจองที่ดินในเขตตรงสงวน อำเภอสัตหีบ จังหวัดชลบุรี แล้ว ข้าพเจ้าขอรับรองว่า ที่ดิน
ของข้าพเจ้า ตามหลักฐานดังกล่าวข้างต้น ไม่รุกล้ำที่สาธารณประโยชน์ หรือที่ดินบุคคลอื่น ข้าพเจ้าจึง
ได้ลงชื่อไว้เป็นหลักฐาน

(ลงชื่อ) ผู้นำตรวจ
(.....)

(ลงชื่อ) เจ้าหน้าที่ตรวจสอบ
(.....)

(ลงชื่อ) ผช.หน.ฝ่ายตรวจสอบ
(.....)

(ลงชื่อ) หน.ฝ่ายตรวจสอบ
(.....)

(ลงชื่อ)ผู้แทนสำนักงานที่ดินจังหวัดชลบุรี สาขาสัตหีบ
(.....)

(ลงชื่อ) ผู้แทนสำนักงานพัฒนาที่ดินเขต ๒ จังหวัดชลบุรี
(.....)

(ลงชื่อ) ผู้แทนสำนักงานเจ้าท่าภูมิภาคที่ ๖ สาขาชลบุรี
(.....)

(ลงชื่อ) ผู้แทนสำนักบริหารพื้นที่อนุรักษ์ที่ ๒
(.....)