



บันทึกข้อความ

ส่วนราชการ กชธ.รท.สส. (แผนกแผนฯ โทร.๖๘๕๒๕)

ที่ กท ๐๕๒๑.๔/๖๓๔ วันที่ ๖/ ส.ค.๕๙

เรื่อง ขอรายงานผลการจัดทำเอกสาร Work Flow และ Work Manual ของ กชธ.รท.สส.

เสนอ คณะทำงานพัฒนาคุณภาพการบริหารจัดการภาครัฐของ รท.สส.(ผ่านฝ่ายเลขานุการฯ/คป.รท.สส.)

๑. ตามอนุมัติ รท.สส.ทำบันทึกคณะทำงานพัฒนาคุณภาพการบริหารจัดการภาครัฐของ รท.สส. ที่ ๕๐/๒๕๕๙ ลง ๑ มี.ค.๕๙ ให้นขต.รท.สส. ดำเนินการจัดทำขั้นตอนการปฏิบัติงาน (Work flow) และคู่มือการปฏิบัติงาน (Work manual) รวมถึงการจัดการความรู้ของหน่วย (KM) นั้น

๒. กชธ.รท.สส.ได้จัดทำขั้นตอนการปฏิบัติงาน และคู่มือการปฏิบัติงานตามการบวณการงานช่างโยธาธิการ (CP8) ซึ่งอยู่ในความความรับผิดชอบของ กชธ.รท.สส. เสร็จเรียบร้อยแล้ว ซึ่งประกอบด้วย กระบวนการย่อย จำนวน ๓ กระบวนการ (๓ Work flow) และคู่มือการปฏิบัติงาน (Work manual) จำนวน ๑๓ คู่มือ รายละเอียดตามเอกสารที่แนบ

จึงเสนอมาเพื่อโปรดพิจารณาดำเนินการต่อไป

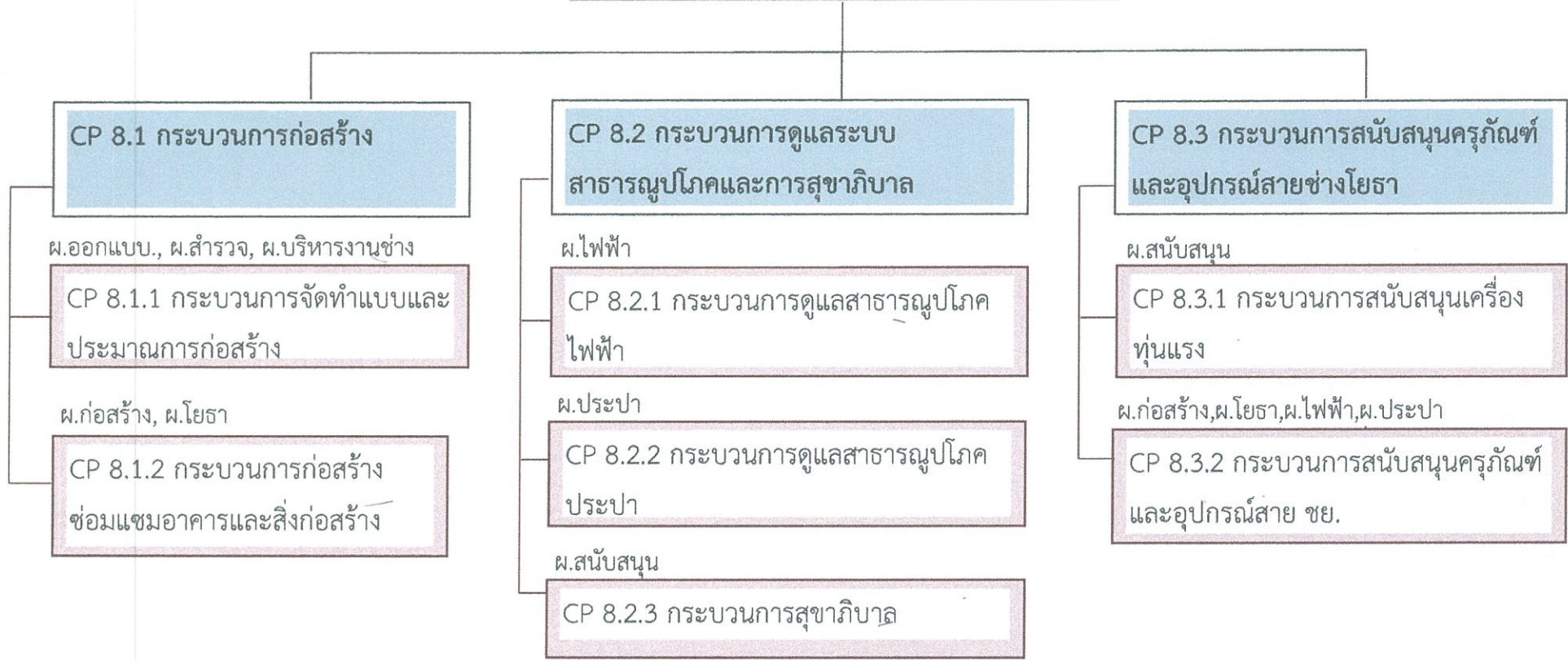
น.อ.

ผอ.กชธ.รท.สส.

ผังกระบวนการงานช่างโยธาธิการ

หน่วยรับผิดชอบ กองช่างโยธา ฐานทัพเรือสัตหีบ

CP 8 กระบวนการงานช่างโยธาธิการ



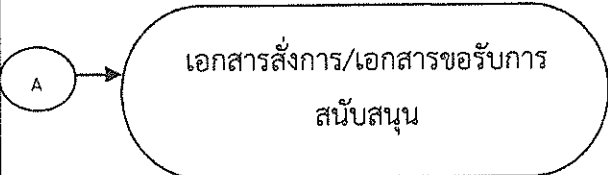
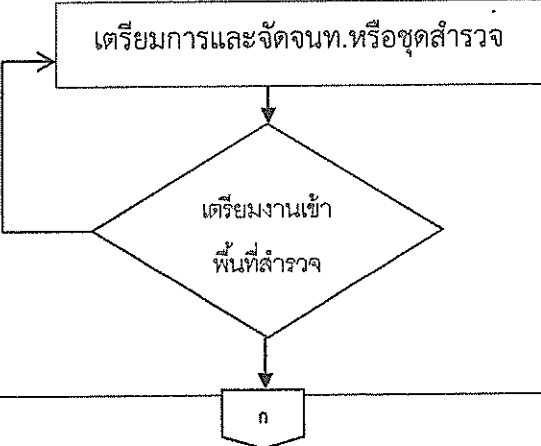
ชื่อกระบวนการที่ CP8.1 กระบวนการก่อสร้าง

กระบวนการย่อย 8.1.1 กระบวนการจัดทำแบบและประมาณการก่อสร้าง

ข้อกำหนดและตัวชี้วัดสำคัญ กฎหมาย/กฎ.ระเบียบ./ประสิทธิภาพ/คุ้มค่า

กระบวนการย่อยที่ 8.1.1.1 กระบวนการสำรวจ (WORK FLOW)

หน่วยรับผิดชอบ แผนกออกแบบ/แผนกสำรวจฯ. กษจ.ฐท.สส. ✓

ชั้น ที่	ผังกระบวนการ	รายละเอียดงาน	ระยะเวลาและข้อกำหนดที่สำคัญ		ผู้รับผิดชอบ
			ระยะเวลา	ข้อกำหนด	
1.		ผ.แผนและประมาณการช่างฯ รับเรื่องขอรับการสนับสนุนจากหน่วยผู้ขอ พร้อมดำเนินการเสนอเรื่องให้ ผอ.กษจ.ฯ พิจารณาสั่งการหรือมอบหมายงาน	๑ วัน		หน.แผนและประมาณการช่างฯ
2.		เมื่อเอกสารสั่งการถึง ผ.ออกแบบฯ /หน.สำรวจฯ จะพิจารณาว่าในระหว่างนั้นมีงานอื่นที่แผนกกำลังดำเนินการอยู่หรือไม่ หากไม่มีงานก็จะประชุมหารือเพื่อจัดเตรียมชุด/ทีมงาน พร้อมแบ่งมอบงานให้ผู้เกี่ยวข้อง รวมทั้งจัดเตรียมผังบริเวณหรือผังหลักพื้นที่ที่จะเข้าทำการสำรวจ	๑ วัน	ความถูกต้อง	หน.ออกแบบฯ/ หน.สำรวจฯ

ขั้น ที่	ผังกระบวนการ	รายละเอียดงาน	ระยะเวลาและข้อกำหนดที่สำคัญ		ผู้รับผิดชอบ
			ระยะเวลา	ข้อกำหนด	
3.		ชุดสำรวจเดินทางลงพื้นที่เพื่อสำรวจตรวจสอบพื้นที่ตามที่หน่วยขอรับการสนับสนุนต้องการ โดยรวบรวมข้อมูลที่จำเป็นต้องใช้ในการจัดทำแบบให้ได้มากที่สุด	ตามปริมาณงาน	มาตรฐานทางวิศวกรรม	หน.ชุดสำรวจ
4.		เมื่อเดินทางกลับถึงที่ตั้งปกติ หน.ชุดสำรวจ จะรวบรวมรายละเอียดข้อมูล สรุปผลการสำรวจและจัดทำแบบผังบริเวณที่ได้ไปสำรวจมา	๑ วัน	มาตรฐานทางวิศวกรรม	หน.ชุดสำรวจ
5.		หน.ออกแบบฯ/หน.ผ.สำรวจฯ จะตรวจสอบความถูกต้องและความเรียบร้อยของการสำรวจจัดทำแบบผังบริเวณ พร้อมจัดหนังสือเพื่อเสนอแบบให้กับ ผ.แผนและประมาณการช่าง	๑ วัน	มาตรฐานทางวิศวกรรม	หน.ออกแบบ/หน.สำรวจ
6.		ผ.ออกแบบ/ผ.สำรวจฯ ส่งผลการสำรวจและแบบให้ ผ.แผนและประมาณการช่าง	๑ ชม.	ความรวดเร็ว	หน.ออกแบบ/ หน.สำรวจ
		รวมระยะเวลา(วันราชการ)	๔ วัน ๑ ชม.		

กระบวนการย่อยที่ 8.1.1.2 กระบวนการออกแบบและประมาณการ (WORK FLOW) หน่วยรับผิดชอบ ผ.ออกแบบ/ผ.สำรวจฯ กชธ.ฐท.ตต.

2

ขั้น ที่	ผังกระบวนการ	รายละเอียดงาน	ระยะเวลาและข้อกำหนดที่สำคัญ		ผู้รับผิดชอบ
			ระยะเวลา	ข้อกำหนด	
1.		ผ.แผนและประมาณการช่างฯ รับเรื่องขอรับการสนับสนุนจากหน่วยผู้ขอ พร้อม ดำเนินการเสนอเรื่องให้ ผอ.กชธ.พิจารณาสั่งการ	๑ วัน		หน.แผนและประมาณการช่างฯ
2.		เมื่อเอกสารสั่งการถึงฝ่ายออกแบบฯ หน.ออกแบบฯ จะประชุมเพื่อจัดเตรียมชุดหรือทีมงาน พร้อมแบ่งมอบงานให้ผู้เกี่ยวข้อง รวมถึงการเสนอขอไปราชการกรณีที่ต้องออกนอกพื้นที่	๒ วัน		หน.ออกแบบฯ

ขั้น ที่	ผังกระบวนการ	รายละเอียดงาน	ระยะเวลาและข้อกำหนดที่สำคัญ		ผู้รับผิดชอบ
			ระยะเวลา	ข้อกำหนด	
3.		<p>หน.ชุดปฏิบัติ/สถาปนิกจะรวบรวมหรือประสานกับหน่วยผู้ให้บริการสนับสนุน เพื่อรวบรวมข้อมูลความต้องการให้ชัดเจนมากที่สุด เพื่อนำมากำหนดเป็นแนวความคิดในการออกแบบ</p>	ตามปริมาณงาน	ความต้องการของหน่วยผู้ให้บริการสนับสนุน	หน.ออกแบบฯ
4.		<p>นำความต้องการของหน่วยที่ขอรับบริการสนับสนุน มากำหนดเป็นแนวความคิดในการออกแบบ พร้อมคิดวิเคราะห์ คำนวณตามหลักวิศวกรรมตามสาขาต่างๆ</p>	ตามปริมาณงาน	มาตรฐานทางวิศวกรรม	หน.ออกแบบฯ
5.		<p>เจ้าหน้าที่เขียนแบบจะจัดทำแบบตามที่สถาปนิกและวิศวกรได้ออกแบบไว้ พร้อมทั้งจัดทำรายการวัสดุและประมาณการราคา</p>	ตามปริมาณงาน	มาตรฐานทางวิศวกรรมและกฎระเบียบการคำนวณราคาค่าก่อสร้าง	หน.ออกแบบฯ
6.		<p>หน.ออกแบบฯ สถาปนิก วิศวกร จะตรวจสอบความถูกต้องและความเรียบร้อยของแบบและประมาณการ เมื่อเรียบร้อยผู้เกี่ยวข้องจะลงนามรับรองการจัดทำแบบ รวมถึงในรายละเอียดประมาณการ</p>	ตามปริมาณงาน	มาตรฐานทางวิศวกรรม	หน.ออกแบบฯ

ขั้น ที่	ผังกระบวนการ	รายละเอียดงาน	ระยะเวลาและข้อกำหนดที่สำคัญ		ผู้รับผิดชอบ
			ระยะเวลา	ข้อกำหนด	
7.	<pre> graph TD A[ข] --> B{อนุมัติแบบและประมาณการ} B -- ไม่อนุมัติ --> A B -- อนุมัติ --> C[ส่งมอบแบบและประมาณการ] </pre>	นายช่างเทคนิค รอง ผอ.ฯ และผอ.กชธ.ฯ จะเป็นผู้ตรวจสอบความถูกต้องสมบูรณ์ของแบบตามลำดับพร้อมพิจารณาลงนามรับรองในแบบและประมาณการ ตามที่ ผ.ออกแบบ เสนอมา และหากมีการแก้ไขจะแจ้งให้นำกลับไปแก้ไขจนมีความถูกต้องสมบูรณ์	๑ วัน	มาตรฐานทางวิศวกรรม	นายช่างเทคนิค รอง ผอ.กชธ.ฯ ผอ.กชธ.ฯ
8.		ทน.แผนและประมาณการช่างฯจะดำเนินการด้านธุรการพร้อม เสนอเรื่องให้ ผอ.กชธ.ฯ ลงนามในหนังสือจัดส่งแบบให้หน่วยผู้ขอรับการสนับสนุน	๑ วัน		ทน.แผนและประมาณการ ช่างฯ
		รวมระยะเวลา(วันราชการ)	๕ วัน		

กระบวนการย่อยที่ 8.1.2 กระบวนการก่อสร้างซ่อมแซมอาคารและสิ่งก่อสร้าง (WORK FLOW) หน่วยรับผิดชอบ ผ.ก่อสร้างฯ และผ.โยธาฯ

ขั้น ที่	ผังกระบวนการ	รายละเอียดงาน	ระยะเวลาและข้อกำหนดที่สำคัญ		ผู้รับผิดชอบ
			ระยะเวลา	ข้อกำหนด	
1.		ผ.แผนและประมาณการช่างฯ รับเรื่องขอรับการสนับสนุนจากหน่วยผู้ขอ พร้อม ดำเนินการเสนอเรื่องให้ ผอ.กขธ.ฯ พิจารณาสั่งการ	๑ วัน		หน.แผนและประมาณการช่างฯ
2.		ผ.ก่อสร้างฯ/ผ.โยธาฯ จัดเตรียมวัสดุอุปกรณ์พร้อมประสานหน่วยเกี่ยวข้องเครื่องมือเครื่องทุ่นแรงเพื่อนำไปก่อสร้าง/ซ่อมแซมงานในความรับผิดชอบ หากวัสดุอุปกรณ์ใดไม่มีในคลังก็จะประสาน ผ.แผนฯ เพื่อจัดหา	๓ วัน	ความถูกต้อง	หน.ก่อสร้างฯ/ หน.โยธาฯ
3.		ผ.ก่อสร้างฯ/ผ.โยธาฯ ดำเนินการก่อสร้างซ่อมแซมอาคารสิ่งก่อสร้างตามแบบก่อสร้างหรือรายละเอียดงานที่ได้ประสานกับหน่วยผู้ร้องขอ	ตามปริมาณงาน	มาตรฐานทางวิศวกรรม	หน.ก่อสร้างฯ/ หน.โยธาฯ

ขั้นตอน	ผังกระบวนการ	รายละเอียดงาน	ระยะเวลาและข้อกำหนดที่สำคัญ		ผู้รับผิดชอบ
			ระยะเวลา	ข้อกำหนด	
4.	<pre> graph TD A[ก] --> B{ตรวจสอบคุณภาพตามแบบรายละเอียด} B -- ไม่ผ่าน --> B B -- ผ่าน --> C[ส่งมอบงาน] </pre>	ให้หน่วยขอรับการสนับสนุนตรวจสอบรายละเอียดงานตามแบบ หรือรายละเอียดว่างงานแล้วเสร็จสมบูรณ์ จนสามารถส่งมอบงานได้	๒ วัน.	มาตรฐานทางวิศวกรรม	หน.ก่อสร้างฯ/ หน.โยธาฯ
5.		หน่วยขอรับการสนับสนุนและหน.ก่อสร้างฯ/หน.โยธาฯ ร่วมกันตรวจสอบงานก่อสร้างซ่อมแซมและส่งมอบงาน	๑ วัน	มาตรฐานทางวิศวกรรม	หน.ก่อสร้างฯ/ หน.โยธาฯ
		รวมระยะเวลา(วันราชการ)	๖ วัน		

ชื่อกระบวนการที่ CP 8.2 กระบวนการดูแลระบบสาธารณูปโภคและการสุขาภิบาล

ข้อกำหนดและตัวชี้วัดสำคัญ มาตรฐาน วสท., กฟผ., กฟน./มาตรฐานการติดตั้งทางไฟฟ้าของไทย/ประสิทธิภาพ/คุ้มค่า

๕

กระบวนการย่อยที่ 8.2.1 กระบวนการดูแลสาธารณูปโภคไฟฟ้า (WORK FLOW) หน่วยรับผิดชอบ ผ.ไฟฟ้า กชธ.ฐท.สส.

ขั้น ที่	ผังกระบวนการ	รายละเอียดงาน	ระยะเวลาและข้อกำหนดที่สำคัญ		ผู้รับผิดชอบ
			ระยะเวลา	ข้อกำหนด	
1.		ผ.แผนและประมาณการช่างฯ รับเรื่องขอรับการสนับสนุนจากหน่วยผู้ขอ พร้อม ดำเนินการเสนอเรื่องให้ ผอ.กชธ.ฯ พิจารณาสั่งการ	๑ วัน		ทน.แผนและประมาณการช่างฯ
2.		ทน.ไฟฟ้าฯ ประสานรับทราบความต้องการของหน่วยที่ร้องขอ เพื่อให้ข้อมูลและรับทราบแนวทางการปฏิบัติของชุดปฏิบัติงาน ตลอดจนการตรวจสอบวัสดุ เครื่องมือ อุปกรณ์ ที่ต้องนำไปใช้ในการดูแลงานไฟฟ้าให้กับหน่วย	๑ ชม.	มาตรฐานทางวิศวกรรม กฟน. กฟผ.	ทน.ไฟฟ้าฯ

ขั้น ที่	ผังกระบวนการ	รายละเอียดงาน	ระยะเวลาและข้อกำหนดที่สำคัญ		ผู้รับผิดชอบ
			ระยะเวลา	ข้อกำหนด	
3.		<p>แจ้ง/จัดชุดปฏิบัติงาน เพื่อเข้าพื้นที่ว่า ขอบเขตของงานจำเป็นต้องใช้วัสดุอุปกรณ์ อะไรบ้าง การจัดกำลังพลหรือเจ้าหน้าที่ และเครื่องมือเครื่องทุ่นแรง สามารถ ดำเนินการได้ทันที หรือเกินขีด ความสามารถหรือไม่ ซึ่งหากเกินขีด ความสามารถจะแจ้งให้หน่วยรับทราบ</p>	๑ ชม.	มาตรฐานทาง วิศวกรรม กปน. กฟภ.	ทน.ไฟฟ้าฯ
4.		<p>การตรวจสอบความพร้อมของเครื่องมือเครื่อง ทุ่นแรง วัสดุอุปกรณ์ และกำลังพล เพื่อความ มั่นใจในการปฏิบัติว่าสามารถดำเนินการได้ จนงาน แล้วเสร็จ แต่หากมีพร้อมก็เข้าทำงานได้ทันที</p>	๒ ชม.	มาตรฐานทาง วิศวกรรม กปน. กฟภ.	ทน.ไฟฟ้าฯ
5.		<p>นำกำลังพล วัสดุอุปกรณ์ และยุทธโปกรณ์ต่างๆ เข้าปฏิบัติงานให้กับหน่วยที่ร้องขอจนงานแล้ว เสร็จสมบูรณ์ และส่งมอบงาน</p>	๑ วัน	มาตรฐานทาง วิศวกรรม กปน. กฟภ.	ทน.ไฟฟ้าฯ
		รวมระยะเวลา(วันราชการ)	๒ วัน ๔ ชม.		

กระบวนการย่อยที่ 8.2.2 กระบวนการดูแลสาธารณูปโภคประปา (WORK FLOW) หน่วยรับผิดชอบ ผ.ประปา กชว.ธพ.สส.

ขั้น ที่	ผังกระบวนการ	รายละเอียดงาน	ระยะเวลาและข้อกำหนดที่สำคัญ		ผู้รับผิดชอบ
			ระยะเวลา	ข้อกำหนด	
1.		ผ.แผนและประมาณการช่างฯ รับเรื่องขอรับการสนับสนุนจากหน่วยผู้ขอ พร้อม ดำเนินการเสนอเรื่องให้ ผอ.กชว.ฯ พิจารณาสั่งการ	๑ วัน		ทน.แผนและประมาณการช่างฯ
2.		ทน.ประปาฯ ประสานรับทราบความต้องการของหน่วยที่ร้องขอ เพื่อให้ข้อมูลและรับทราบแนวทางการปฏิบัติของชุดปฏิบัติงาน ตลอดจนการตรวจสอบวัสดุ เครื่องมือ อุปกรณ์ ที่ต้องนำไปใช้ในการดูแลงานไฟฟ้าให้กับหน่วย	๑ ชม.	มาตรฐานทางวิศวกรรม กปน.	ทน.ประปาฯ
3.		จัดชุดปฏิบัติงาน เพื่อเข้าพื้นที่ว่าขอบเขตของงานจำเป็นต้องใช้วัสดุอุปกรณ์อะไรบ้าง การจัดการล้างพลหรือเจ้าหน้าที่ และเครื่องมือเครื่องทุนแรง สามารถดำเนินการได้ทันที หรือเกินขีดความสามารถหรือไม่ ซึ่งหากเกินขีดความสามารถจะแจ้งให้หน่วยรับทราบ	๑ ชม.	มาตรฐานทางวิศวกรรม กปน.	ทน.ประปาฯ

ขั้น ที่	ผังกระบวนการ	รายละเอียดงาน	ระยะเวลาและข้อกำหนดที่สำคัญ		ผู้รับผิดชอบ
			ระยะเวลา	ข้อกำหนด	
4.	<pre> graph TD K[K] --> D{ตรวจสอบความพร้อม ของชุดอุปกรณ์} D -- ไม่อนุมัติ --> D D -- อนุมัติ --> E[ปฏิบัติงานตามแผนดูแลระบบประปา] </pre>	การตรวจสอบความพร้อมของเครื่องมือเครื่อง ทუნแรง วัสดุอุปกรณ์ และกำลังพล เพื่อความ มั่นใจในการปฏิบัติว่าสามารถดำเนินการได้ จนงาน แล้วเสร็จ แต่หากมีพร้อมก็เข้าทำงานได้ทันที	๑ ชม.	มาตรฐานทาง วิศวกรรม กปน. .	หน.ประปา
5.	<pre> graph TD E([ปฏิบัติงานตามแผนดูแลระบบประปา]) </pre>	นำกำลังพล วัสดุอุปกรณ์ และชุดอุปกรณ์ต่างๆ เข้าปฏิบัติงานให้กับหน่วยที่ร้องขอจนงานแล้ว เสร็จสมบูรณ์ และส่งมอบงาน	๑ วัน	มาตรฐานทาง วิศวกรรม กปน. กฟภ.	หน.ไฟฟ้า
		รวมระยะเวลา(วันราชการ)	๒ วัน ๓ ชม.		

กระบวนการย่อยที่ 8.2.3 กระบวนการสุขาภิบาล (WORK FLOW) หน่วยรับผิดชอบ ผ.สนับสนุน กษธ.ฐท.สส.

ขั้น ที่	ผังกระบวนการ	รายละเอียดงาน	ระยะเวลาและข้อกำหนดที่สำคัญ		ผู้รับผิดชอบ
			ระยะเวลา	ข้อกำหนด	
1.		ผ.แผนและประมาณการช่างฯ รับเรื่องขอรับการสนับสนุนจากหน่วยผู้ขอ พร้อมดำเนินการเสนอเรื่องให้ ผอ.กษธ.ฯ พิจารณาสั่งการ หรือได้รับประสานจากหน่วยโดยตรง	๑ วัน		ทน.แผนและประมาณการช่างฯ
2.		ทน.สนับสนุนฯ ประสานรับทราบความต้องการของหน่วยที่ร้องขอ เพื่อให้ทราบข้อมูลว่าจะให้ไปเก็บขยะมูลฝอย กำจัด/ตุดสิ่งปฏิกูลบริเวณใดพื้นที่ใด เพื่อจะได้แจ้งให้ জনท.ปฏิบัติได้อย่างถูกต้องรวดเร็วทันเวลา	๑ ชม.		ทน.สนับสนุนฯ
3.		แจ้ง জনท.ผู้ปฏิบัติงาน เพื่อรับทราบว่าจะได้ รับประสานสั่งการ জনท.กำลังปฏิบัติงานอยู่ในพื้นที่ใด หากอยู่ในบริเวณใกล้เคียงจะได้แจ้งให้เจ้าหน้าที่ดำเนินการต่อเนื่องกันไปได้ทันที แต่หากไม่อยู่ในพื้นที่ดังกล่าวหรือยังติดงานอื่นๆอยู่ จะได้จัดตารางปฏิบัติให้ในลำดับต่อไป พร้อมทั้งแจ้งให้หน่วยรับทราบว่าจะไปปฏิบัติให้ในวันใด	๑ ชม.		ทน.สนับสนุนฯ

ชั้น ที่	ผังกระบวนการ	รายละเอียดงาน	ระยะเวลาและข้อกำหนดที่สำคัญ		ผู้รับผิดชอบ
			ระยะเวลา	ข้อกำหนด	
4.	<pre> graph TD K[K] --> D{ตรวจสอบความพร้อม ของยุทโธปกรณ์} D -- อนุมัติ --> S5[ปฏิบัติงานตามแผนงาน สุขภาพ] D -- ไม่อนุมัติ --> D </pre>	ตรวจสอบความพร้อมของเครื่องมือเครื่องทุ่นแรง และกำลังพล ว่ามีความพร้อมต่อการปฏิบัติงานจนแล้วเสร็จได้	๑ ชม.	มาตรฐานความปลอดภัย .	ทน.สนับสนุนฯ
5.		นำกำลังพล และเครื่องทุ่นแรง เข้าปฏิบัติงานให้กับหน่วยที่ร้องขอจนงานแล้วเสร็จสมบูรณ์ พร้อมส่งมอบงานหรือแจ้งให้หน่วยผู้ร้องขอทราบผลการปฏิบัติ	๒ ชม.		ทน.สนับสนุนฯ
		รวมระยะเวลา(วันราชการ)	๑ วัน ๕ ชม.		

ชื่อกระบวนการที่ CP 8.3 สนับสนุนรถเครื่องทุ่นแรงและอุปกรณ์สายช่างโยธา

ข้อกำหนดและตัวชี้วัดสำคัญ ความถูกต้อง/ระยะเวลา

กระบวนการย่อยที่ 8.3.1. กระบวนการสนับสนุนรถเครื่องทุ่นแรง (WORK FLOW) หน่วยรับผิดชอบ ผ.สนับสนุน.ภชธ.,ฐท.สส.

๑

ขั้น ที่	ผังกระบวนการ	รายละเอียดงาน	ระยะเวลาและข้อกำหนดที่สำคัญ		ผู้รับผิดชอบ
			ระยะเวลา	ข้อกำหนด	
1.		ผ.แผนและประมาณการช่างฯ รับเรื่องขอรับการสนับสนุนจากหน่วยผู้ขอ พร้อมดำเนินการเสนอเรื่องให้ ผอ.ภชธ.ฯ พิจารณาสั่งการ หรือได้รับประสานจากหน่วยโดยตรง	๑ วัน		หน.แผนและประมาณการช่างฯ
2.		เมื่อเอกสารสั่งการถึง ผ.สนับสนุนฯ จะตรวจสอบว่ารถเครื่องทุ่นแรงที่หน่วยร้องขอรับการสนับสนุนมาเป็นประเภทใด ภชธ.ฯ มีรถประเภทที่หน่วยขอมาหรือไม่ มีสภาพพร้อมใช้งานหรือไม่ ติดตามภารกิจเร่งด่วนของ ภชธ.ฯ หรือไม่ หรืออยู่ในแผนเข้ารับการซ่อมบำรุงหรือไม่ หากไม่อยู่ในประเด็นตามที่กล่าวมา ก็แจ้งหน่วยสามารถสนับสนุนได้	๒ ชม.	ความถูกต้อง	หน.สนับสนุนฯ


ชั้น ที่	ผังกระบวนการ	รายละเอียดงาน	ระยะเวลาและข้อกำหนดที่สำคัญ		ผู้รับผิดชอบ
			ระยะเวลา	ข้อกำหนด	
3.	<pre> graph TD A[ก] --> B{อนุมัติผลการสำรวจ} B -- ไม่อนุมัติ --> B B -- อนุมัติ --> C[] style C fill:none,stroke:none </pre>	หน.สนับสนุนฯ นำเรียน ผอ.กชธ.ฯ แจ้งผลการ ตรวจสอบปัญหาอุปสรรคพร้อมชี้แจงสถานภาพ รถเครื่องทุนแรง ว่าสามารถให้การสนับสนุนได้ หรือไม่	๑ ชม.	ความรวดเร็ว	หน.สนับสนุนฯ
4.	<pre> graph TD A(แจ้งผลการพิจารณาให้หน่วยร้องขอทราบ) </pre>	หากสนับสนุนได้ หน.สนับสนุนฯ ประสานแจ้งให้ หน่วยร้องขอทราบผลการพิจารณาของ กชธ.ฯ พร้อมแจ้งกำหนดวันเวลาส่งมอบรถ	๑ ชม.	ความรวดเร็ว	หน.สนับสนุนฯ
		รวมระยะเวลา(วันราชการ)	๑ วัน ๔ ชม.		

กระบวนการย่อยที่ 8.3.2. กระบวนการสนับสนุนอุปกรณ์สายช่างโยธา (WORK FLOW) หน่วยรับผิดชอบ ผ.ก่อสร้าง,ผ.โยธาฯ,ผ.ไฟฟ้า,ผ.ประปาฯ



ชั้น ที่	ผังกระบวนการ	รายละเอียดงาน	ระยะเวลาและข้อกำหนดที่สำคัญ		ผู้รับผิดชอบ
			ระยะเวลา	ข้อกำหนด	
1.		ผ.แผนและประมาณการช่างฯ รับเรื่องขอรับการสนับสนุนจากหน่วยผู้ขอ พร้อมดำเนินการเสนอเรื่องให้ ผอ.กชธ.ฯ พิจารณาสั่งการ หรือได้รับประสานจากหน่วยโดยตรง	๑ วัน		ทน.แผนและประมาณการช่างฯ
2.		เมื่อเอกสารสั่งการถึง ผ.ก่อสร้างฯ ผ.โยธาฯ ผ.ไฟฟ้าฯ หรือ ผ.ประปาฯ จะตรวจสอบว่าวัสดุหรืออุปกรณ์ในความรับผิดชอบที่หน่วยร้องขอรับการสนับสนุนมาเป็นประเภทใด กชธ.ฯ (ผ.ก่อสร้างฯ ผ.โยธาฯ ผ.ไฟฟ้าฯ หรือ ผ.ประปาฯ) มีจำนวนหรือปริมาณที่เพียงพอ พร้อมให้การสนับสนุนได้หรือไม่	๒ ชม.	ความถูกต้อง	ทน.ก่อสร้างฯ / ทน.โยธาฯ / ทน.ไฟฟ้าฯ / ทน.ประปาฯ

ขั้น ที่	ผังกระบวนการ	รายละเอียดงาน	ระยะเวลาและข้อกำหนดที่สำคัญ		ผู้รับผิดชอบ
			ระยะเวลา	ข้อกำหนด	
3.	<pre> graph TD A[ก] --> B{อนุมัติผลการสำรวจ} B -- ไม่อนุมัติ --> A B -- อนุมัติ --> C[] </pre>	หน.ก่อสร้างฯ หน.โยธาฯ หน.ไฟฟ้าฯ หรือ หน. ประปาฯ ตรวจสอบวัสดุอุปกรณ์ พร้อมแจ้งให้ ผ. แผนและประมาณการช่างฯ เพื่อนำเรียน ผอ.กชธ. ฯ ทราบ	๑ ชม.	ความรวดเร็ว	หน.ก่อสร้างฯ / หน.โยธาฯ / หน.ไฟฟ้าฯ / หน.ประปาฯ
4.	<pre> graph TD A[แจ้งผลการพิจารณาให้หน่วยร้องขอทราบ] </pre>	หากสนับสนุนวัสดุอุปกรณ์ได้ ผ.แผนและ ประมาณการช่างฯ จะได้แจ้งผลการพิจารณา ให้ หน่วยร้องขอได้รับทราบ พร้อมนัดกำหนดวันเวลา มารับ-ส่งวัสดุ/อุปกรณ์	๑ ชม.	ความรวดเร็ว	หน.แผนและประมาณการ ช่างฯ
		รวมระยะเวลา(วันราชการ)	๑ วัน ๔ ชม.		

น.อ. 
 ผอ.กชธ.ฐท.สส.
 ๒๕ ส.ค.๕๘