



รายงานองค์ความรู้ที่มีการจัดการ  
เพื่อให้เกิดวิธีปฏิบัติที่เป็นเลิศ

เทคนิคการใช้รถยนต์/รถลาก แบบถาดวางพื้น

จัดทำโดย

กองขนส่ง ฐานทัพเรือสัตหีบ

## ประจำปีงบประมาณ ๒๕๖๔

# เทคนิคการใช้รถยก/รถลากแบบถาดวางพื้น

(กขส.ฐท.สส.)

## ๑.ความสำคัญและความเป็นมา

ความสำคัญและความเป็นมาขององค์ความรู้ที่มีการจัดการเพื่อให้เกิดวิธีปฏิบัติที่เป็นเลิศ ระบุเหตุผล ความจำเป็น ปัญหาหรือความต้องการ ความเป็นมาและเส้นทางการพัฒนาขององค์ความรู้ที่มีการจัดการเพื่อให้เกิดวิธีปฏิบัติที่เป็นเลิศ

### ๑.๑ ความสำคัญขององค์ความรู้ที่มีการจัดการเพื่อให้เกิดวิธีปฏิบัติที่เป็นเลิศ

การจัดการความรู้ เรื่องเทคนิคการใช้รถยก/รถลากอย่างปลอดภัย ถือเป็นเครื่องมือสำคัญในการปฏิบัติงาน การกู้ยานพาหนะที่เกิดอุบัติเหตุหรือชำรุดนำเข้าซ่อมทำ แก๊วให้สามารถใช้งานได้โดยเน้นถึงความปลอดภัยของ บุคคลากรและเครื่องมือ รวมถึงยานพาหนะที่กู้เพื่อนำมาซ่อมทำ ในการใช้รถยก/รถลากไม่ให้ชำรุดเพิ่มเติม รวมทั้ง การนำความรู้ให้กำลังพลในสังกัดได้ศึกษาวิธีปฏิบัติใช้ รถยก/รถลากได้อย่างถูกวิธีและเน้นความปลอดภัยเป็นสิ่ง สำคัญที่สุด รถยก/รถลากที่ได้รับแจกจ่ายใหม่จาก ขส.ทรม.มีกำลังพลที่มีความรู้ความสามารถในการใช้งาน น้อย จึง จำเป็นอย่างยิ่งในการจัดการความรู้ให้แก่กำลังพลในสังกัดเพื่อที่จะสามารถปฏิบัติงานทดแทนกันได้อย่างมี ประสิทธิภาพ

### ๑.๒ ความเป็นมาและแนวทางการพัฒนาองค์ความรู้ที่มีการจัดการเพื่อให้เกิดวิธีปฏิบัติที่เป็นเลิศ

เนื่องจาก รถยก/รถลากแบบถาดวางพื้นเป็นยานพาหนะที่ได้รับมอบจาก ขส.ทรม.คันล่าสุด เมื่อ เดือน กุมภาพันธ์ ๒๕๖๔ ปัญหาคือมีผู้ที่ได้รับการอบรมจาก บริษัทผู้ผลิตเพียง ๒ นายซึ่งหากไม่ได้จัดทำองค์ความรู้ไว้ตาม ขั้นตอนการปฏิบัติที่ถูกต้องและปลอดภัยแล้วหากกำลังพลที่ได้รับการอบรมสอบเลื่อนฐานะได้หรือโยกย้ายตามความ เหมาะสมแล้วทำให้เกิดปัญหาแก่หน่วย หรือบางครั้งหน่วยอาจมีภารกิจมาก การใช้กำลังพลปฏิบัติงานทดแทนทำให้เกิดปัญหาการจัดการ

## ๒.การวางแผนเชิงกลยุทธ์ด้านการจัดการความรู้

วัตถุประสงค์และเป้าหมายขององค์ความรู้ที่มีการจัดการเพื่อให้เกิดวิธีปฏิบัติที่เป็นเลิศ ระบุวัตถุประสงค์และเป้าหมายของผลงาน/นวัตกรรม หรือวิธีการปฏิบัติที่เป็นเลิศ อย่างชัดเจน สอดคล้องกับปัญหาความต้องการ หรือเหตุผลความจำเป็น

### ๒.๑ วัตถุประสงค์ขององค์ความรู้ที่มีการจัดการเพื่อให้เกิดวิธีปฏิบัติที่เป็นเลิศ

เพื่อเน้นความปลอดภัยในการปฏิบัติงานยก/ลาก รถที่เกิดอุบัติเหตุหรือซาร์ต โดยการนำบวณการที่เกิดปัญหาและอุปสรรค จากการปฏิบัติงานหรือกำลังพลที่มีความรู้ความสามารถในการปฏิบัติงานจำนวนน้อยซึ่งหากกำลังพลที่สามารถปฏิบัติงานได้ย้ายหรือเกษียณราชการไปโดยไม่ได้จัดการเรื่องความรู้เทคนิคการใช้รถยก/รถลากอย่างปลอดภัยแล้วจะเกิดปัญหาในการปฏิบัติงานในอนาคต

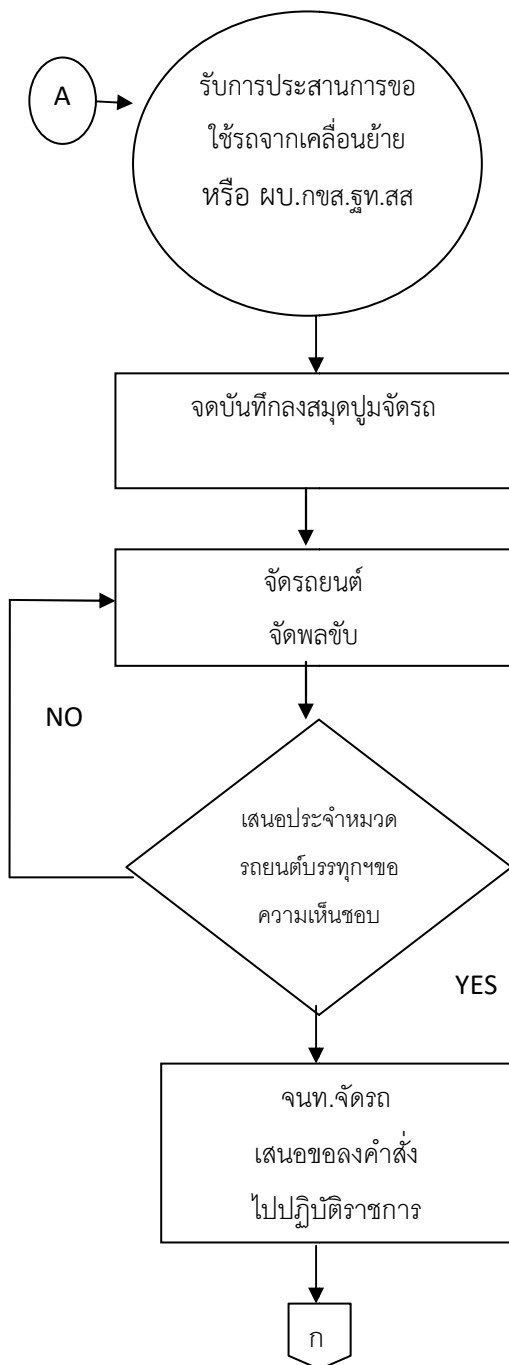
### ๒.๒ เป้าหมายหรือตัวชี้วัดขององค์ความรู้ที่มีการจัดการเพื่อให้เกิดวิธีปฏิบัติที่เป็นเลิศ

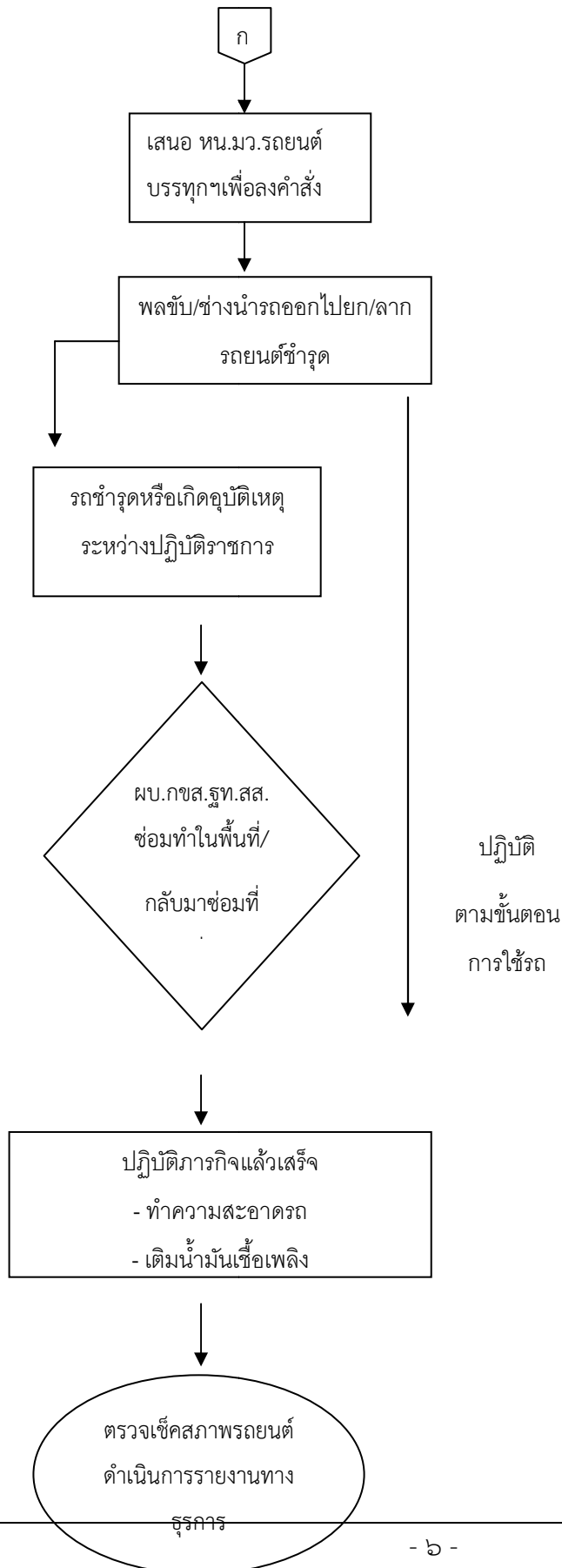
- ๑.เพื่อให้บุคลากรในหน่วยงานเกิดการเรียนรู้ร่วมกัน
- ๒.เพื่อให้เป็นแนวทางในการปฏิบัติงานหมวดรถยนต์บรรทุกแผนกรถยนต์กองขนส่งฐานทัพเรือสัตหีบ
- ๓.เพื่อสร้างความเข้าใจในการปฏิบัติงานให้แก่บุคลากรที่เกี่ยวข้อง
- ๔.เพื่อให้การดำเนินการปฏิบัติงานภายในหมวดรถยนต์บรรทุกฯ เป็นไปอย่างมีประสิทธิภาพ
๕. เพื่อให้เป็นไปตามนโยบาย ผบ.ทร. ประจำปีงบประมาณ ๒๕๖๔ และแผนยุทธศาสตร์ กองทัพเรือ ด้านบริหารจัดการ พ.ศ.๒๕๕๙ – ๒๕๖๘ ให้หน่วยต่าง ๆ

### ๓.กระบวนการผลิตผลงาน

กระบวนการผลิตผลงาน หรือขั้นตอนการดำเนินงานขององค์ความรู้ที่มีการจัดการเพื่อให้เกิดวิถีปฏิบัติที่เป็นเลิศระบบกระบวนการ หรือวิธีการในการผลิต การนำไปใช้ และการพัฒนาผลงานโดยมีขั้นตอนต่อเนื่องสัมพันธ์กัน และสอดคล้องกับวัตถุประสงค์

#### ๓.๑ การออกแบบผลงาน/ นวัตกรรม





### ๓.๒ เป้าหมายหรือตัวชี้วัดขององค์ความรู้ที่มีการจัดการเพื่อให้เกิดวิธีปฏิบัติที่เป็นเลิศ

๑. ได้จำนวนผู้เชี่ยวชาญเทคนิคการใช้รถยก/รถลากแบบถาดวางพื้น ๑๐ ท่าน
๒. ได้องค์ความรู้ที่เป็นสื่อวีดิทัศน์ เรื่อง เทคนิคการใช้รถยก/รถลากแบบถาดวางพื้น
๓. คะแนนการประเมินความรู้ความเข้าใจของบุคลากร (กลุ่มเป้าหมาย) มีความรู้ความเข้าใจเรื่องเทคนิคการใช้รถยก/รถลากแบบถาดวางพื้น มากกว่าร้อยละ ๘๐

### ๓.๓ ประสิทธิภาพของการดำเนินงาน

๑. ความสำเร็จจากการภารกิจที่ผ่านมาสำเร็จตามวัตถุประสงค์ของทางราชการ
๒. กำลังพลปลอดภัย อุปกรณ์เครื่องมือไม่เกิดความเสียหาย

### ๓.๔ การใช้ทรัพยากร

ใช้บุคลากร กำลังพล ยานพาหนะ และเครื่องมือภายในหน่วย

## ๔. ผลการดำเนินการ

ผลการดำเนินการ ผลสัมฤทธิ์ และประโยชน์ที่ได้รับ

### ๔.๑ ผลที่เกิดตามจุดประสงค์

เมื่อมีการการเรียนรู้ปฏิบัติตามขั้นตอนความปลอดภัยเทคนิคการใช้รถยก/รถลาก

ประโยชน์ที่ได้รับคือ

- ได้จำนวนผู้เชี่ยวชาญเทคนิคการใช้รถยก/รถลากแบบถาดวางพื้นเพิ่มขึ้น
- ข้อจำกัดในเรื่องกำลังพลที่สามารถปฏิบัติงานการใช้รถยก/รถลากหมดไปทำให้การบริหารจัดการเรื่องกำลังพลการปฏิบัติงานได้คล่องตัวยิ่งขึ้น
- มีความปลอดภัยในการปฏิบัติงาน

### ๔.๒ ผลสัมฤทธิ์

ลำดับ	กิจกรรม	ระยะเวลา	เป้าหมาย	ตัวชี้วัด	กลุ่มเป้าหมาย	ผู้รับผิดชอบ	สถานะความก้าวหน้าในการดำเนินการ	หมายเหตุ
๑	<p>บ่งชี้ความรู้</p> <ul style="list-style-type: none"> <li>- ความรู้เรื่องเทคนิคการใช้รถยก/รถลากแบบลาดวางพื้น</li> <li>- ความรู้ขั้นตอนการปฏิบัติ</li> <li>- ข้อควรระวัง</li> </ul>		<p>พลขับ มว. รถยนต์ บรรทุก สามารถ แนะนำ เทคนิค การปฏิบัติ การใช้รถยก/รถลากได้</p>	<p>พลขับ มว. รถยนต์ บรรทุก ที่รับ ข้อมูล เกี่ยวกับ KM</p>	กำลัง พล แผนก รถยนต์ ทั้งหมด	มว.รถยนต์ บรรทุก	ระยะเตรียมการ	
๒	<p>การสร้างแสวงหาความรู้</p> <p>-รวบรวมความรู้จากเอกสารคู่มือ</p>							



๓	<ul style="list-style-type: none"> <li>- จากบุคคลที่มีความรู้ประสบการณ์</li> <li>- จัดฝึกอบรมการใช้งาน</li> </ul> <p>จัดการความรู้ให้เป็นระบบ</p> <p>รวบรวมความรู้จากเอกสารคู่มือ สื่อ อิเล็กทรอนิกส์</p>							
---	---	--	--	--	--	--	--	--

#### ๔.๓ ประโยชน์ที่ได้รับ

- ๑ เป็นแนวทางการปฏิบัติเพื่อความปลอดภัยเป็นที่สุด
- ๒ กำลังพลมีช่องทางในการศึกษาหาความรู้เพิ่มเติม
- ๓ หน่วยงานได้มีผู้มีความรู้และมีผู้เชี่ยวชาญเพิ่มขึ้น
- ๔ ข้อจำกัดเรื่องกำลังพลที่สามารถปฏิบัติงานทดแทนลดลง

#### ๕. ปัจจัยความสำเร็จ

ปัจจัยความสำเร็จ ระบุบุคคล / หน่วยงาน / องค์กร หรือ วิธีการที่ช่วยให้งานประสบผลสำเร็จตามจุดประสงค์ การดำเนินงานมีประสิทธิภาพ ส่งผลต่อคุณภาพของผลงาน/นวัตกรรม

##### ๕.๑ สิ่งที่ช่วยให้งานประสบความสำเร็จ

- ผู้บังคับบัญชาทุกระดับชั้นใน กขส.รฐท.สส. ที่ให้ความสำคัญในการจัดทำองค์ความรู้
- เจ้าหน้าที่แผนกการเคลื่อนย้ายในการประสานการปฏิบัติกับหน่วยต่างๆ
- เจ้าหน้าที่ และพลขับ มว. รถยนต์บรรทุก แผนกรถยนต์ กขส.รฐท.สส.

- เจ้าหน้าที่ ช่างรถยนต์ มว.บำรุงรักษารถยนต์ แผนกรถยนต์ กขส.รฟท.สส.

## ๖.บทเรียนที่ได้รับ

บทเรียนที่ได้รับ (Lesson Learned) ระบุข้อสรุป ข้อสังเกต /ข้อเสนอแนะ และข้อควรระวัง ที่เป็นแนวทางในการนำผลงานไปใช้/พัฒนาต่อ หรือดำเนินการให้ประสบความสำเร็จมากยิ่งขึ้นต่อไป

### ๖.๑ การระบุข้อมูลที่ได้รับจากการผลิต และการนำผลงานไปใช้

๑. รถที่ชำรุดจะต้องมีล้อครบทุกล้อ และสามารถบังคับเลี้ยวได้
๒. ในกรณีที่รถชำรุดสามารถติดเครื่องและวิ่งได้ ให้ค่อย ๆ ขับรถชำรุดขึ้นบนรถสไลด์โดยไม่ต้องใช้วินส์ แต่ต้องทำด้วยความระมัดระวังเป็นพิเศษ
๓. ในการเดินทางต้องใช้ความระมัดระวังเป็นพิเศษ ในการเบรกหรือการเข้าโค้ง ตลอดจนพื้นผิวจราจรขรุขระ ใช้ความเร็วไม่สูงมาก
๔. ถ้าเดินทางไกลต้องหมั่นตรวจสอบเข็มชี้ระดับถังอยู่เสมอ
๕. เมื่อพลขับไปปฏิบัติราชการจนเสร็จสิ้นและนำรถกลับเข้าที่ตั้งพร้อมกับตรวจสอบความเรียบร้อยของรถยนต์อีกครั้ง โดยลงรายละเอียดการปฏิบัติงานในวันนั้นในสมุดปฎิบัติการประจำวัน พร้อมกับเติมน้ำมันเชื้อเพลิงที่จำเวยประจำวัน ได้เขียนใบเบิกน้ำมันเชื้อเพลิงไว้ตามที่ใช้ไปจริง และทำความสะอาดรถให้เรียบร้อยพร้อมกับแจ้งให้จำเวยประจำวันทราบ เพื่อไปตรวจความเรียบร้อยของรถยนต์ก่อนนำรถยนต์เข้าจอดในโรงรถเพื่อให้พร้อมปฏิบัติงานในครั้งต่อไป
๖. ตรวจเช็คสภาพรถยนต์หลังการใช้งานและดำเนินการรายงานทางธุรการ พลขับดำเนินการตรวจเช็ครถยนต์ถ้ามีข้อบกพร่องในการชำรุดให้แจ้ง จนท.รายงานซ่อมทำรถยนต์เพื่อให้ช่างดำเนินการแก้ไขตามใบรายงานซ่อมทำรถยนต์ให้พร้อมใช้ในวันต่อไปและ จนท.ธุรการดำเนินการสรุปยอดน้ำมันเชื้อเพลิงที่ใช้ในแต่ละวันและรวบรวมส่งในวันที่ ๑๕ และสิ้นเดือนของทุกเดือนรวมทั้งดำเนินการด้านเอกสารต่างๆที่เกี่ยวข้องให้เรียบร้อยตามสายงานธุรการ ติดตามผลการใช้รถยนต์ตามแบบสอบถามความพึงพอใจงานบริการขนส่งเพื่อเป็นแนวทางในการปรับปรุงงานบริการขนส่งให้ดีขึ้นต่อไป

### การนำผลงานไปใช้



## ๗. การเผยแพร่ผลงาน

การเผยแพร่/การได้รับการยอมรับ/รางวัลที่ได้รับ ระบุข้อมูลที่ทำให้เห็นร่องรอยหลักฐานการเผยแพร่ผลงาน/นวัตกรรม และการยกย่องชมเชย

### ๗.๑ การเผยแพร่

- การเผยแพร่ โดยการประชาสัมพันธ์ลงในระบบสารสนเทศ ของหน่วย
- การยอมรับ ทำให้กำลังพลสามารถเรียนรู้แนวทางวิธีการปฏิบัติ อีกช่องทางหนึ่งเพื่อประโยชน์ในการปฏิบัติงาน

### ๗.๒ การยอมรับ

กำลังพลที่มีหน้าที่รับผิดชอบในการปฏิบัติงานที่มีส่วนเกี่ยวข้องยอมรับองค์ความรู้นี้สามารถเป็นแนวทางในการปฏิบัติงานต่อไป