



# องค์ความรู้

เรื่อง การควบคุมผู้ต้องขังและฟื้นฟูวินัย

เรือนจำฐานทัพเรือสัตหีบ

ประจำปี ๒๕๖๔

## ชื่อผลงาน การควบคุมผู้ต้องขังและฟื้นฟูวินัย

เจ้าของผลงาน/สังกัด รจ.รฐท.สส.

ประเภทของผลงาน องค์ความรู้สำหรับการเพิ่มประสิทธิภาพในการปฏิบัติงาน

### เหตุผล/ความจำเป็น/ความเป็นมา

- ในการดำเนินงานเกี่ยวกับการควบคุมผู้ต้องขังและฟื้นฟูวินัยของ รจ.รฐท.สส. ได้ยึดถือแนวทางการปฏิบัติตาม พ.ร.บ.เรือนจำทหาร พ.ศ.2479 ,พ.ร.บ.เรือนจำทหาร(ฉบับที่ 3) พ.ศ.2550 และข้อบังคับ กท.ว่าด้วยเรือนจำ พ.ศ.2545 กำหนด มิได้มีองค์ความรู้สำหรับการปฏิบัติงานไว้อย่างชัดเจน ทำให้ผู้ปฏิบัติงานขาดความรู้ความเข้าใจในขั้นตอนและวิธีปฏิบัติ ขาดความเชื่อมั่นต่อการปฏิบัติงาน เป็นการปฏิบัติงานตามหน้าที่ ตามความเคยชิน จึงจำเป็นที่จะต้องจัดทำองค์ความรู้สำหรับการเพิ่มประสิทธิภาพในการปฏิบัติงาน

### ลักษณะของผลงาน

- การควบคุมผู้ต้องขังและฟื้นฟูวินัย จะต้องเป็นการปฏิบัติงานโดยผู้ที่มีความรู้ความเข้าใจในขั้นตอน วิธีปฏิบัติ และมีความเชื่อมั่นต่อการปฏิบัติงาน มิใช่เป็นการปฏิบัติงานตามหน้าที่ ตามความเคยชิน เพราะอาจจะทำให้การปฏิบัติงานไม่เป็นไปด้วยความเรียบร้อยและมีประสิทธิภาพ ตามความมุ่งหมายของทางราชการ

### กระบวนการได้มาซึ่งองค์ความรู้

- 1.จากประสบการณ์ของผู้ที่ปฏิบัติงานมาเป็นเวลานานและความชำนาญ
- 2.จากรุ่นพี่รุ่นน้อง
- 3.จากการทบทวนการปฏิบัติงานจริง
- 4.จากการประชุมแลกเปลี่ยนความคิดเห็นและเสนอแนะของกำลังพลผู้ปฏิบัติงานจริง
- 5.จาก พ.ร.บ.เรือนจำทหาร พ.ศ.2479
- 6.จาก พ.ร.บ.เรือนจำทหาร(ฉบับที่ 3) พ.ศ.2550
- 7.จาก ข้อบังคับ กท.ว่าด้วยเรือนจำ พ.ศ.2545

### เคล็ดลับ/เทคนิค

- 1.ฝึกปฏิบัติงานจริง
- 2.การถ่ายทอดความรู้จากผู้รู้จริง
- 3.อาศัยความชำนาญและประสบการณ์

## ปัจจัยแห่งความสำเร็จ

1. รู้หน้าที่ รู้จักตนเอง
2. มีความเข้าใจ มีความชำนาญ อย่างแท้จริง
3. การควบคุมการปฏิบัติงาน
4. ความสามัคคีร่วมแรงร่วมใจกันเป็นทีม

## ผลสัมฤทธิ์

1. การปฏิบัติงานเป็นไปตามขั้นตอนและวิธีปฏิบัติ
2. ผู้ปฏิบัติงานมีความรู้ มีความเข้าใจ มีความเชื่อมั่น ต่อการปฏิบัติงาน
3. การปฏิบัติงานมีประสิทธิภาพมากยิ่งขึ้น

## ความภาคภูมิใจ

1. ผลงานเป็นที่ประทับใจ
2. ได้รับการชมเชยจากผู้บังคับบัญชา
3. เกิดความสามัคคีในหมู่คณะ

ลำดับ	ขั้นตอนของกระบวนการ	คำอธิบาย/รายละเอียด การปฏิบัติ	หน่วย/ผู้รับผิดชอบขั้นตอน	เอกสารที่เกี่ยวข้อง
1.	<div style="border: 1px solid black; border-radius: 50%; width: 100px; height: 100px; display: flex; align-items: center; justify-content: center; margin: 0 auto;"> <p style="text-align: center;">การรับตัว ผู้ต้องขังเข้า แดนขัง</p> </div> <div style="border-left: 1px solid black; border-right: 1px solid black; width: 100%; height: 700px; margin: 0 auto; position: relative;"> <div style="position: absolute; top: -50px; left: 50%; transform: translate(-50%, -50%);"> </div> </div>	<ol style="list-style-type: none"> <li>1.รับสำเนาเอกสารพร้อมตัวผู้ต้องขังและสิ่งของเครื่องใช้ประจำตัว</li> <li>2.ตรวจสอบสำเนาเอกสารประจำตัวผู้ต้องขัง</li> <li>3.สอบสวนผู้ต้องขังให้ตรงกับรายการตามสำเนาเอกสารประจำตัว</li> <li>4.ตรวจสอบสิ่งของที่ตัวผู้ต้องขังและสิ่งของที่นำมาด้วย</li> <li>5.ลงบันทึกรายละเอียดในการรับตัว</li> <li>6.จ่ายเครื่องนุ่งห่มหลับนอนให้กับผู้ต้องขัง <ol style="list-style-type: none"> <li>6.1 เสื้อกางเกงผู้ต้องขัง จำนวน 2 ชุด</li> <li>6.2 ผ้าห่มนอน จำนวน 1 ผืน</li> <li>6.3 ผ้าปูที่นอน จำนวน 1 ผืน</li> </ol> </li> <li>7.ให้ผู้ต้องขังผลัดเปลี่ยนเสื้อผ้า</li> <li>8.ลงบันทึกการรับฝากเสื้อผ้าชุดที่ผู้ต้องขังสวมใส่มา โดยให้มีการลงลายมือชื่อผู้ฝากและผู้รับฝากให้เรียบร้อย</li> <li>9.ให้ผู้ต้องขังตัดผม <ol style="list-style-type: none"> <li>9.1 ผู้ต้องขังที่เป็นข้าราชการให้ตัดผมทรงนักเรียน</li> <li>9.2 ผู้ต้องขังที่เป็นพลทหารให้ตัดผมเกรียน</li> </ol> </li> </ol>	<ul style="list-style-type: none"> <li>- ประตุแดน รจ.๓</li> <li>- จนท.ประตุแดน รจ.๓</li> <li>- นายทหารเวรประจำวัน รจ.๓</li> <li>- จำเวรแดนประจำวัน รจ.๓</li> <li>- เวรประตุแดนประจำวัน รจ.๓</li> <li>- ผู้ที่ได้รับมอบหมาย</li> </ul>	<ul style="list-style-type: none"> <li>- พ.ร.บ.เรือนจำทหาร พ.ศ. 2479</li> <li>- พ.ร.บ.เรือนจำทหาร(ฉบับที่ 3) พ.ศ.2550</li> <li>- ข้อบังคับ กท.ว่าด้วยเรือนจำ พ.ศ.2545</li> </ul>

ลำดับ	ขั้นตอนของกระบวนการ	คำอธิบาย/รายละเอียด การปฏิบัติ	หน่วย/ผู้รับผิดชอบขั้นตอน	เอกสารที่เกี่ยวข้อง
	↓	<p>10. ทดสอบความพร้อมทางด้านร่างกาย และจิตใจ ตามสภาพความพร้อมของผู้ต้องขัง ตามเกณฑ์ที่กำหนด</p> <p>10.1 วิ่งรอบสนาม จำนวน 3 รอบ</p> <p>10.2 งอเข่าครึ่งนั่ง จำนวน 50 ยก.</p> <p>10.3 ยึดพื้นจำนวน 50 ครั้ง</p> <p>10.4 ลูกนั่งจำนวน 50 ครั้ง</p> <p>11. อบรมชี้แจงการปฏิบัติให้ผู้ต้องขังได้รับทราบ เพื่อเป็นแนวทางในการปฏิบัติ</p> <p>11.1 ตารางปฏิบัติประจำวันของผู้ต้องขัง</p> <p>11.2 ข้อห้ามและข้อปฏิบัติของผู้ต้องขัง</p>		
2.	<div style="border: 1px solid black; padding: 5px; width: fit-content; margin: 0 auto;">การแยกผู้ต้องขัง</div> ↓	<p>- จนท. ประตุแดน รจ.๗ ดำเนินการคัดแยกผู้ต้องขังออกเป็น 3 ประเภท</p> <p>1. ประเภทที่ 1 คนต้องขังระหว่างสอบสวน หรือพิจารณาของศาล และคนฝาก หมายถึง ผู้ต้องขังพิพาท</p> <p>2. ประเภทที่ 2 คนต้องจำขังหรือขัง ตามคำสั่งของผู้บังคับบัญชาในความผิดต่อ พ.ร.บ.ว่าด้วยวินัยทหาร พ.ศ.2476 และที่แก้ไขเพิ่มเติม หมายถึง ผู้ต้องขังวินัย</p>	- ประตุแดน รจ.๗	

ลำดับ	ขั้นตอนของกระบวนการ	คำอธิบาย/รายละเอียดการปฏิบัติ	หน่วย/ผู้รับผิดชอบขั้นตอน	เอกสารที่เกี่ยวข้อง
		3. ประเภทที่ 3 ผู้ต้องขังพิพาทที่ศาลพิพากษาคดีถึงที่สุด (พักโทษ) หมายถึงผู้ต้องขังอาญา		
3.	<div style="border: 1px solid black; padding: 5px; width: fit-content; margin: 0 auto;">การใช้เครื่องพันธนาการ</div>	<p>1. ผู้ต้องขังวินัย ซึ่งเป็นผู้ที่มีกำหนดวันลงทัณฑ์เกินกว่า 30 วัน หรือเป็นผู้ที่มีความประพฤติ/พฤติกรรมที่ไม่น่าไว้วางใจให้ใส่ห่วงไว้ที่ข้อเท้าข้างขวา (เพื่อเป็นสัญลักษณ์ในการตรวจสอบ) สำหรับผู้ต้องขังวินัยที่มีกำหนดวันลงทัณฑ์ไม่เกิน 30 วัน ไม่ต้องใส่ห่วง</p> <p>2. ผู้ต้องขังพิพาทคดีนี้ ราชการให้ใส่ห่วงไว้ที่ข้อเท้าข้างซ้าย (เพื่อเป็นสัญลักษณ์ในการตรวจสอบ) ไม่ต้องจำตรวน</p> <p>3. ผู้ต้องขังพิพาทคดีทั่วไป นอกเหนือจากคดีนี้ ราชการให้จำตรวนและใส่ห่วงไว้ที่ข้อเท้าข้างซ้าย (เพื่อเป็นสัญลักษณ์ในการตรวจสอบ)</p> <p>4. ผู้ต้องขังอาญาคดีนี้ ราชการและคดีทั่วไป ที่มีกำหนดโทษหรือเหลือโทษจำคุกไม่เกิน 1 ปี ให้ใส่ห่วงไว้ที่ข้อเท้าข้างขวา (เพื่อเป็นสัญลักษณ์ในการตรวจสอบ) ไม่ต้องจำตรวน</p>	<ul style="list-style-type: none"> <li>- ประตุแดน รจ.๑</li> <li>- จนท.ประตุแดน รจ.๑</li> <li>- นายทหารเวรประจำวัน รจ.๑</li> <li>- จำเวรแดนประจำวัน รจ.๑</li> <li>- เวรประตุแดนประจำวัน รจ.๑</li> <li>- ผู้ที่ได้รับมอบหมาย</li> </ul>	<ul style="list-style-type: none"> <li>- พ.ร.บ.เรือนจำทหาร พ.ศ. 2479</li> <li>- พ.ร.บ.เรือนจำทหาร(ฉบับที่ 3) พ.ศ.2550</li> <li>- ข้อบังคับ กท.ว่าด้วยเรือนจำ พ.ศ.2545</li> </ul>

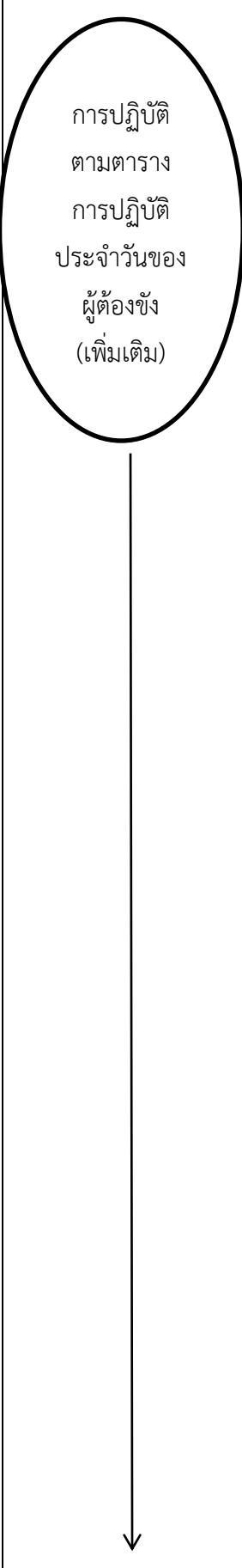
ลำดับ	ขั้นตอนของกระบวนการ	คำอธิบาย/รายละเอียดการปฏิบัติ	หน่วย/ผู้รับผิดชอบขั้นตอน	เอกสารที่เกี่ยวข้อง
	↓	5.ผู้ต้องขังอาญาคดีนี้ ราชการและคดีทั่วไปที่มี กำหนดโทษหรือเหลือโทษ จำคุกเกิน 1 ปี ให้จำตรวน และใส่ห่วงไว้ที่ข้อเท้าข้าง ขวา (เพื่อเป็นสัญลักษณ์ใน การตรวจสอบ)		
4.	↓ <div style="border: 1px solid black; padding: 5px; width: fit-content; margin: 0 auto;">การคุมขัง</div> ↓	1.ผู้ต้องขังวินัยจัดเข้าคุม ขังไว้ที่เรือนขังที่ 1 2.ผู้ต้องขังพิพาทคดีนี้ ราชการและคดีทั่วไปที่ไม่ เกี่ยวข้องกับคดีเกี่ยวกับ ยาเสพติดหรือคดี อุกฉกรรจ์ จัดเข้าคุมขังไว้ ที่เรือนขังที่ 2 3.ผู้ต้องขังพิพาทคดีที่ เกี่ยวข้องกับยาเสพติดหรือ คดีอุกฉกรรจ์จัดเข้าคุมขัง ไว้ที่เรือนขังที่ 3 4.ผู้ต้องขังอาญาคดีนี้ ราชการและคดีทั่วไปที่ไม่ เกี่ยวข้องกับคดียาเสพติด หรือคดีอุกฉกรรจ์ ที่มี กำหนดโทษจำคุกไม่เกิน 3 ปี จัดเข้าคุมขังไว้ที่เรือนขัง ที่ 2 5.ผู้ต้องขังคดีทั่วไปที่มี กำหนดโทษจำคุกเกินกว่า 3 ปี และคดีเกี่ยวกับยา เสพติดหรือคดีอุกฉกรรจ์ จัดเข้าคุมขังไว้ที่เรือนขัง 3	- แคนซิ่งชั้นใน - จนท.เรือนขัง - นายทหารเวรประจำวัน รจ.๓ - จำเวรแดนประจำวัน รจ.๓ - เวรแดนประจำวัน รจ.๓ - ผู้ที่ได้รับมอบหมาย	- พ.ร.บ.เรือนจำทหาร พ.ศ. 2479 - พ.ร.บ.เรือนจำทหาร(ฉบับ ที่ 3) พ.ศ.2550 -ข้อบังคับ กท.ว่าด้วย เรือนจำ พ.ศ.2545

ลำดับ	ขั้นตอนของกระบวนการ	คำอธิบาย/รายละเอียดการปฏิบัติ	หน่วย/ผู้รับผิดชอบขั้นตอน	เอกสารที่เกี่ยวข้อง
5.	<div style="border: 1px solid black; padding: 5px; width: fit-content; margin: 0 auto;">           การนำผู้ต้องขังเข้าห้องขังและนำออกจากห้องขัง         </div>	<p>1.ให้ นำผู้ต้องขังเข้าห้องขัง เวลา 1800 โดยปฏิบัติตามขั้นตอนดังนี้</p> <ol style="list-style-type: none"> <li>1.1 แถวผู้ต้องขังตรวจยอดบัญชีพล</li> <li>1.2 ตรวจสอบสิ่งของต้องห้ามที่ตัวผู้ต้องขังและสิ่งของที่จะนำเข้าไปภายในห้องขัง</li> <li>1.3 ตรวจสอบเครื่องพันธนาการ</li> <li>1.4 ตรวจสอบพื้นที่บริเวณรอบเรือนขัง</li> <li>1.5 ตรวจสอบอาคารเรือนขัง</li> <li>1.6 ไขกุญแจห้องขังเพื่อตรวจภายในห้องขัง</li> <li>1.7 ให้ผู้ต้องขังเดินเป็นแถวเข้าห้องขัง พร้อมกับนับจำนวน</li> </ol> <p>2.ให้ นำผู้ต้องขังออกจากห้องขัง เวลา 0600 โดยปฏิบัติตามขั้นตอนดังนี้</p> <ol style="list-style-type: none"> <li>2.1 ตรวจสอบพื้นที่บริเวณรอบเรือนขัง</li> <li>2.2 ตรวจสอบอาคารเรือนขัง</li> <li>2.3 ตรวจสอบกุญแจและประตูห้องขัง</li> <li>2.4 แถวผู้ต้องขังตรวจสอบเครื่องพันธนาการ</li> <li>2.5 ตรวจสอบยอดบัญชีพล</li> <li>2.6 ไขกุญแจห้องขังให้ผู้ต้องขังเดินเป็นแถวออกจากห้องขัง พร้อมกับนับจำนวน</li> </ol>	<ul style="list-style-type: none"> <li>- นายทหารเวรประจำวัน รจ.๓</li> <li>- จำเวรแดนประจำวัน รจ.๓</li> <li>- เวรแดนประจำวัน รจ.๓</li> <li>- ผู้ที่ได้รับมอบหมาย</li> </ul>	<ul style="list-style-type: none"> <li>- พ.ร.บ.เรือนจำทหาร พ.ศ. 2479</li> <li>- พ.ร.บ.เรือนจำทหาร(ฉบับที่ 3) พ.ศ.2550</li> <li>- ข้อบังคับ กท.ว่าด้วยเรือนจำ พ.ศ.2545</li> </ul>

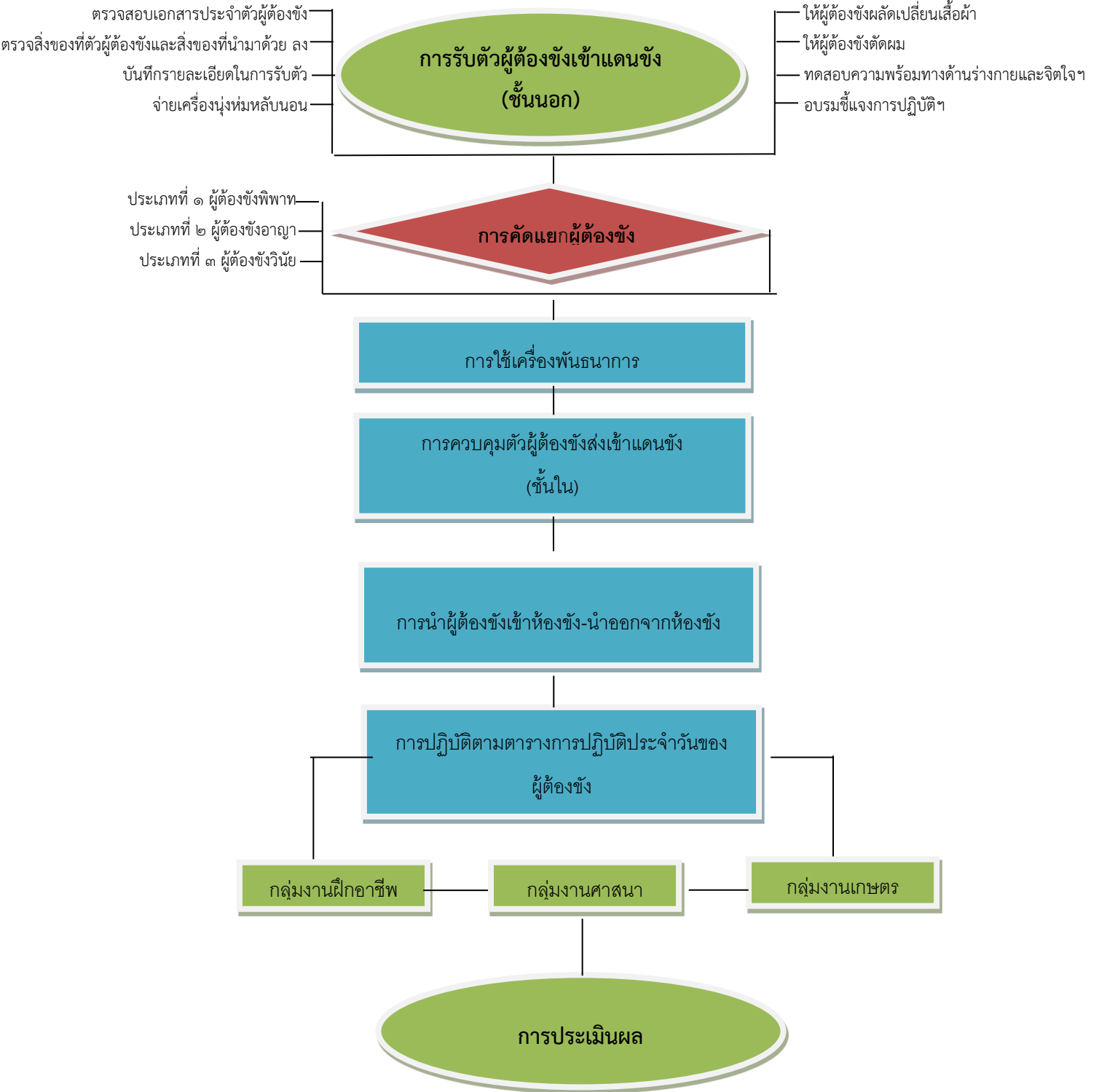


ลำดับ	ขั้นตอนของกระบวนการ	คำอธิบาย/รายละเอียดการปฏิบัติ	หน่วย/ผู้รับผิดชอบขั้นตอน	เอกสารที่เกี่ยวข้อง
6.	<div style="border: 1px solid black; padding: 5px; text-align: center;">           การนำผู้ต้องขังออกไป นอกเรือนจำ         </div>	<ol style="list-style-type: none"> <li>1. ตรวจสอบสิ่งของต้องห้ามที่ตัวผู้ต้องขังก่อนเสมอทุกครั้ง</li> <li>2. เมื่อจ่ายผู้ต้องขังออกนอกบริเวณเรือนจำ หากการควบคุมเป็นหน้าที่ของทางเรือนจำ ต้องจัดให้มีผู้คุมหนึ่งคน ต่อผู้ต้องขังไม่เกิน 5 คน</li> <li>3. เมื่อนำผู้ต้องขังเดินทางไกลไปต่างถิ่นจะต้องจัดให้มีผู้ควบคุมไม่น้อยกว่าสองคน</li> <li>4. ให้ผู้ควบคุมลงลายมือชื่อผู้รับตัวผู้ต้องขังก่อนที่จะจ่ายผู้ต้องขังออกนอกบริเวณเรือนจำ</li> <li>5. สอบสวนผู้ต้องขังให้ตรงกับรายชื่อและตรวจนับจำนวนผู้ต้องขังให้ตรงกับจำนวนที่จะจ่ายออกไป</li> </ol>	<ul style="list-style-type: none"> <li>- ประตุแดน รจ.๑</li> <li>- จนท.ประตุแดน รจ.๑</li> <li>- นายทหารเวรประจำวัน รจ.๑</li> <li>- จำเวรแดนประจำวัน รจ.๑</li> <li>- เวรประตุแดนประจำวัน รจ.๑</li> <li>- ผู้ที่ได้รับมอบหมาย</li> </ul>	<ul style="list-style-type: none"> <li>- พ.ร.บ.เรือนจำทหาร พ.ศ. 2479</li> <li>- พ.ร.บ.เรือนจำทหาร(ฉบับที่ 3) พ.ศ.2550</li> <li>- ข้อบังคับ กท.ว่าด้วยเรือนจำ พ.ศ.2545</li> </ul>
7.	<div style="border: 1px solid black; padding: 5px; text-align: center;">           การนำตัวผู้ต้องขังกลับ เข้าเรือนจำ         </div>	<ol style="list-style-type: none"> <li>1. ตรวจสอบสิ่งของต้องห้ามที่ตัวผู้ต้องขังก่อนเสมอทุกครั้ง</li> <li>2. สอบสวนผู้ต้องขังให้ตรงกับรายชื่อที่จ่ายออกไป</li> <li>3. ตรวจนับจำนวนผู้ต้องขังให้ตรงกับจำนวนที่จ่ายออกไป</li> <li>4. ให้ผู้ควบคุมลงลายมือชื่อส่งตัวผู้ต้องขังคืน</li> </ol>	<ul style="list-style-type: none"> <li>- ประตุแดน รจ.๑</li> <li>- จนท.ประตุแดน รจ.๑</li> <li>- นายทหารเวรประจำวัน รจ.๑</li> <li>- จำเวรแดนประจำวัน รจ.๑</li> <li>- เวรประตุแดนประจำวัน รจ.๑</li> <li>- ผู้ที่ได้รับมอบหมาย</li> </ul>	<ul style="list-style-type: none"> <li>- พ.ร.บ.เรือนจำทหาร พ.ศ. 2479</li> <li>- พ.ร.บ.เรือนจำทหาร(ฉบับที่ 3) พ.ศ.2550</li> <li>- ข้อบังคับ กท.ว่าด้วยเรือนจำ พ.ศ.2545</li> </ul>
8.	<div style="border: 1px solid black; padding: 5px; text-align: center;">           การปฏิบัติตามตาราง การปฏิบัติประจำวันของ ผู้ต้องขัง(ปกติ)         </div>	<p>- ให้ผู้ต้องขังปฏิบัติตามข้อบังคับ กท.ว่าด้วยเรือนจำ พ.ศ.2545 กำหนด</p>	<ul style="list-style-type: none"> <li>- ประตุแดน รจ.๑</li> <li>- จนท.ประตุแดน รจ.๑</li> <li>- นายทหารเวรประจำวัน รจ.๑</li> <li>- จำเวรแดนประจำวัน รจ.๑</li> <li>- เวรประตุแดนประจำวัน รจ.๑</li> <li>- ผู้ที่ได้รับมอบหมาย</li> </ul>	<ul style="list-style-type: none"> <li>- พ.ร.บ.เรือนจำทหาร พ.ศ. 2479</li> <li>- พ.ร.บ.เรือนจำทหาร(ฉบับที่ 3) พ.ศ.2550</li> <li>- ข้อบังคับ กท.ว่าด้วยเรือนจำ พ.ศ.2545</li> </ul>

ลำดับ	ขั้นตอนของกระบวนการ	คำอธิบาย/รายละเอียด การปฏิบัติ	หน่วย/ผู้รับผิดชอบขั้นตอน	เอกสารที่เกี่ยวข้อง
	↓	<p>1.เวลา 0600 ทำงานที่เกี่ยวกับการอนามัย ผู้ต้องขัง การสุขาภิบาลของเรือนจำ หรือสถานที่ราชการบางแห่งที่เห็นสมควร</p> <p>2.เวลา 0800 – 0900 รับประทานอาหารเช้า</p> <p>3. เวลา 0900 จ่ายไปทำงานตามหน้าที่</p> <p>4. เวลา 1200 พักงาน รับประทานอาหารกลางวัน</p> <p>5. เวลา 1300 เริ่มทำงานต่อไป</p> <p>6. เวลา 1600 เลิกงาน อาบน้ำ รับประทานอาหารเย็น และพักผ่อน จนถึงเวลาเข้าห้องขัง</p> <p>7. ก่อนถึงเวลานอน ให้ผู้ต้องขังได้มีการไหว้พระ สวดมนต์ตามระเบียบของทหาร</p> <p>8. ในวันหยุดราชการต่างๆ โดยปกติให้ผู้ต้องขังทำการที่เกี่ยวกับการอนามัยของผู้ต้องขัง การสุขาภิบาลของเรือนจำ และรับการอบรมในตอนเช้า (ระหว่างเวลา 0600 – 1200) ตอนบ่ายให้พักงาน</p>		

ลำดับ	ขั้นตอนของกระบวนการ	คำอธิบาย/รายละเอียดการปฏิบัติ	หน่วย/ผู้รับผิดชอบขั้นตอน	เอกสารที่เกี่ยวข้อง
9	<p style="text-align: center;">การปฏิบัติ ตามตาราง การปฏิบัติ ประจำวันของ ผู้ต้องขัง (เพิ่มเติม)</p> 	<p>1.ให้ผู้ต้องขังเข้ากลุ่มงาน ฟื้นฟูวินัย เพื่อรับการ อบรมและฝึกปฏิบัติ</p> <p>1.1 ระเบียบ วินัย และ ขนบธรรมเนียมประเพณี ทหารเรือ</p> <p>1.2 ทบทวนวิชาทหาร รายบุคคลทำมือเปล่า</p> <p>2.ให้ผู้ต้องขังเข้ากลุ่มงาน ศาสนา เพื่อรับการอบรม และฝึกปฏิบัติ</p> <p>2.1 อบรมศีลธรรม ประจำเดือน</p> <p>2.2 สวดมนต์ นั่งสมาธิ</p> <p>2.3 ปฏิบัติธรรม (ถือ ศีล) ในโอกาสวันสำคัญ ทางพระพุทธศาสนา</p> <p>2.4 ศึกษาอบรมและ สอบธรรมศึกษา</p> <p>3.ให้ผู้ต้องขังเข้ากลุ่มงาน ฝึกวิชาชีพ เพื่อรับการ อบรมและฝึกปฏิบัติ</p> <p>3.1 การปั้นตุ๊กตา</p> <p>3.2 การทำไม้กวาด</p> <p>4. ให้ผู้ต้องขังเข้ากลุ่มงาน เกษตรพอเพียง เพื่อรับ การอบรมและฝึกปฏิบัติ</p> <p>4.1 การปรุงดิน/ผสม ดิน</p> <p>4.2 การเตรียมแปลง เพาะปลูก</p> <p>4.3 การเพาะกล้าไม้</p> <p>4.4 การปลูกพืชผักสวน ครัว</p> <p>4.5 การเลี้ยงปลา</p> <p>4.6 การเลี้ยงกบ</p> <p>4.7 การทำอิฐตัวหนอน</p>	<ul style="list-style-type: none"> <li>- ประตุแดน รจ.๖</li> <li>- จนท.ประตุแดน รจ.๖</li> <li>- นายทหารเวรประจำวัน รจ.๖</li> <li>- จำเวรแดนประจำวัน รจ.๖</li> <li>- เวรประตุแดนประจำวัน รจ.๖</li> <li>- ผู้ที่ได้รับมอบหมาย</li> </ul>	<ul style="list-style-type: none"> <li>- พ.ร.บ.เรือนจำทหาร พ.ศ. 2479</li> <li>- พ.ร.บ.เรือนจำทหาร(ฉบับ ที่ 3) พ.ศ.2550</li> <li>- ข้อบังคับ กท.ว่าด้วย เรือนจำ พ.ศ.2545</li> </ul>

# กระบวนการ การควบคุมผู้ต้องขัง



กระบวนการ ภาพเล่าเรื่อง  
การควบคุมผู้ต้องขังและฟื้นฟูวินัย

การรับตัวผู้ต้องขังเข้าแดนขัง



- รับสำเนาเอกสารพร้อมตัวผู้ต้องขังและสิ่งของเครื่องใช้ส่วนตัว
- ตรวจสอบสำเนาเอกสารประจำตัวผู้ต้องขัง
- สอบสวนผู้ต้องขังให้ตรงกับรายการตามสำเนา



- ตรวจสอบของที่ตัวผู้ต้องขังและสิ่งของที่นำมาด้วย
- ลงบันทึกรายละเอียดในการรับตัว
- จ่ายเครื่องนุ่งห่มกลับนอน/เสื้อผ้า



- ทดสอบความพร้อมทางด้านร่างกาย และจิตใจ ตามสภาพความพร้อมของผู้ต้องขัง ตามเกณฑ์ที่กำหนด





- การแยกผู้ต้องขัง



- การใช้เครื่องพันธนาการ



- การคุมขัง



- การนำผู้ต้องขังเข้าห้องขัง และนำออกจากห้องขัง



- การนำผู้ต้องขังออกไปนอกเรือนจำ / นำตัวผู้ต้องขังกลับเข้าเรือนจำ







- การปฏิบัติตามตารางการปฏิบัติประจำวันของผู้ต้องขัง (ปกติ)





- การปฏิบัติตารางการปฏิบัติประจำวันของผู้ต้องขัง (เพิ่มเติม)





